



**DIRECTORIO DE EMPRESAS**



## Aislabin S.L.

### Actividades:

4329. - Otras instalaciones en obras de construcción

### Descripción Actividades:

- DISTRIBUCIÓN Y COLOCACIÓN DE LOS AISLAMIENTOS TÉRMICOS Y ACÚSTICOS MÁS IMPORTANTES DE DOMERC LANAS MINERALES (MW), POLIESTIRENOS EXPANDIDOS (EPS), POLIESTIRENOS EXTRUIDOS (XPS) Y POLIURETANO (PUR).
- INSTALADORES AUTORIZADOS DEL SISTEMA ECOSEC DE ISOVER.
- DISTRIBUIMOS CONDUCTOS DE VENTILACIÓN “CLIMAVER” Y FALSOS TECHOS DE ISOVER.
- INSTALACIÓN DE CONDUCTOS, FALSOS TECHOS Y ACABADOS DE FACHADAS.
- DISTRIBUIDORES E INSTALADORES DE LÁMINAS ANTIIMPACTO DE LA MARCA FONPEX.
- ASESORAMIENTO SOBRE SOLUCIONES CONSTRUCTIVAS Y NORMATIVAS VIGENTES.
- FABRICANTES DE AROS DE POLIURETANO, DESTINADOS AL SECTOR FLORAL.

### Medios Materiales:

- 4 equipos/fabricas móviles, de proyección de espuma rígida de poliuretano “in situ”. (Compuestos de furgón y maquina proyección, cada uno).
- 2 furgones para el suministro de aislamientos.
- 1 equipo para la instalación del sistema ECOSEC.
- 2 equipos, compuesto por dos personas cada uno, para la instalación de todo tipo de aislamientos.
- Oficinas y nave de 1.000 m2 para el almacenamiento de dichos aislamientos, llevar las gestiones correspondientes y de atención al cliente.
- Recogida de datos, para los certificados de calidad de cada obra, de los cuatro equipos de proyección, a través de PDA
- Laboratorio propio, para el control de las densidades de los materiales.
- Fabrica propia para realizar 200 aros de poliuretano para el sector floral, diarios.

### Medios Personales:

Número de empleados: 8.

Formación y cualificaciones de los mismos:

- 4 oficiales de primera, para la aplicación de espuma rígida de poliuretano “in situ”, con los cursos de formación correspondiente, para desarrollar correctamente sus actividades.
- 1 comercial, con estudios superiores y la correspondiente formación específica, para llevar también toda la gestión de ventas y de compras.

- 1 gerente, con estudios superiores, para llevar a cabo las funciones de administración, producción y compras.
- 2 ayudantes de oficiales de primera, en plena formación interna y externa para ser también oficiales de primera.

Y también tenemos a nuestra disposición los diferentes Ingenieros que trabajan en las diferentes asociaciones a nivel nacional que pertenecemos, como son ATEPA (Asociación Técnica de Poliuretano Aplicado) –somos miembros de la Junta Directiva, IPUR (Asociación de la Industria del Poliuretano Rígido), ANDIMA (Asociación Nacional de Materiales Aislantes) o los ingenieros que pertenecen a la diferentes firmas comerciales con las que trabajamos, en la mayoría de ellas son multinacionales.

El conocimiento de todo el mercado nacional, nos permite ampliar nuestra capacidad productiva sin ningún problema y principalmente la flexibilidad de la actual plantilla, por su formación y conocimientos, en el sector.

## **Año Fundación: 1979**

## **Planes de futuro:**

Ampliar nuestra gama de aislamientos térmicos y acústicos, igualmente incrementar nuestra zona de actuación, para la instalación de diferentes aislamientos y consolidarnos con nuestro "nuevo producto" (los aros de poliuretano), que hemos relanzado y que llevamos más de 12 años fabricando y en el 2008 se presentó para vender en toda España y Europa.

## **Principales clientes:**

- Acciona
- Coca-Cola
- Copcisa
- Dragados
- El Corte Inglés
- FCC
- Ferrovial
- San Miguel

**Teléfono:** +34 974 431 213

**Web:** [www.aislabin.com](http://www.aislabin.com)

POLÍGONO INDUSTRIAL "EL SOSAL" – C/ COBALTO, Nº 6  
22500 BINÉFAR (HUESCA)

Departamento comercial.

Contacto: Javier Martínez: [jmartinez@aislabin.com](mailto:jmartinez@aislabin.com)



## Construcciones y Contratas Mateo S.L.

### Actividades:

41 – Construcción de Edificios

### Descripción Actividades:

Promoción y construcción de edificios residenciales y no residenciales

### Medios Materiales:

Maquinaria obras construcción

- Carretilla elevadora: 5
- Manipuladora telescópica: 1
- Dumper: 2
- Grúa torre: 6

Vehículos obras construcción

- Camión: 2
- Vehículo / furgoneta: 11

Instalaciones

- Nave industrial: 3 (4000 m2)
- Oficinas: 2 (300 m2)

### Medios Personales:

Número de empleados: 20

Formación y cualificaciones:

- Diplomado: 2 (económicas y arquitectura técnica)
- Licenciado: 1 (ingeniería)
- Técnico nivel Básico PRL: 4
- Técnico nivel Superior PRL: 1
- Administrativo: 2

**Año Fundación: 1993**

**Facturación:**

- Año 2008: 7.281.244,00 €
- Año 2007: 9.717.212,00 €

**Principales clientes:**

- Ayuntamientos
- Industriales
- Promotores Inmobiliarios
- Sociedades de fomento y desarrollo

**Teléfono:** +34 974 431 123

**Fax:** +34 974 431 545

**Web:** [www.grupomateo.com](http://www.grupomateo.com)

Avda. de Aragón, nº 46 Local B  
22500 Binéfar (Huesca)

Personas contacto:

Dpto. Administración: Gema Terés

Dpto. Contable: Cristina Romeu

Dpto. Técnico: José Antonio Porta



## Electricidad Ibar

### Actividades:

4321 - Instalaciones eléctricas en obras de construcción

### Descripción Actividades:

- Trabajamos en la mayoría de los sectores, como son el Residencial, Domótico, Telecomunicaciones, Industrial, Seguridad Control de Accesos y de Presencia, Energía Solar, Calefacción Eléctrica Bajo Consumo....estando siempre preparados adaptarnos a las nuevas demandas del mercado y a los proyectos con características especiales que necesite desarrollar un cliente en particular como en la actualidad instalación y adaptación llegada de la TDT.
- Instalación Telecomunicaciones: redes informáticas, fibra óptica, instalación antenas TV, radio, parabólicas, wifi.
- Instalaciones de calefacción y aires acondicionados en bloques de pisos de nueva construcción y también en locales comerciales (cafeterías, restaurantes, guarderías, etc.)

### Medios Materiales:

Medios materiales con los que cuenta la empresa para hacer frente a su actividad diaria:

- Maquinas en propiedad: Plataforma elevadora HAULOTTE diesel telescópica 12metros.
- Flota de Vehículos: Contamos con 10 vehículos comerciales.

Herramientas:

- Un Analizador de redes eléctricas KOBAN KMI -2092.
- 4 Medidores de campo para telecomunicaciones PROMAX.
- Una fusionadora de fibra óptica FITESI S177A.
- Reflectometro OTDR Fibra óptica mono -modo EXO AXS -110.
- Reflectometro OTDT de fibra óptica multi -modo FLUKE Optifiber.
- Etiquetadora para fibra óptica.
- Microscopio fibra óptica.

### Medios Personales:

Nº empleados: 15

Ingeniero técnico: 1

Administración y Gestión: 2

Instaladores: 12

**Año Fundación: 1997**

**Facturación:**

- Año 2008: 881.600,00 €
- Año 2007: 1.227.851,00 €

**Principales proyectos:**

- Cooperación fusionado Fibra Óptica en Motorland (Teruel)
- Cooperación instalación de CCTV seguridad en cuarteles Guardia Civil a nivel nacional.
- Cooperación instalación Fibra Óptica en base aérea Torrejón de Ardoz.
- Cooperación instalación Fibra Óptica en lugares de máxima seguridad
- Cooperación montaje de cuadros eléctricos en la valla fronteriza de melilla.
- Instalación eléctrica y telecomunicaciones en Edificios Residenciales
- Instalación naves en polígonos industriales, locales comerciales.
- Mantenimiento eléctrico estación esquí de Aramon - Cerler.
- Planta embotelladora Aguas del Run, Grupo Dam: potencia instalada 1500kVA

**Web:**[www.electricidadibar.com](http://www.electricidadibar.com)

Polígono Industrial "El Sosal"  
C/ Magnesio 45  
22500 Binéfar (Huesca)

**Ingeniero Técnico:** Alberto Bernad móvil: 62541583 [alberto@ibarsl.es](mailto:alberto@ibarsl.es)

**Departamento Administración:** 974 43 20 16 [ibar@ibarsl.es](mailto:ibar@ibarsl.es)

**Teléfono:** +34 974 431 100

**Fax:** +34 974 431 100

Responsable: Jesús Ardanuy Grasa, móvil 655338835

Tienda: c/ Galileo 4 22500 Binéfar (Huesca)

**Teléfono:** +34 974 552 944

Urbanización Linsoles

Edificio Abetal, Local 3

22469 Linsoles (Benasque)

Responsable Jorge Ibarz: 605 036 313



## Electrobin, S.A.

### Actividades:

4321 - Instalaciones en general: Electricidad, Fontanería, Gas, Climatización, Contra Incendios, Ventilación, Telecomunicaciones.

### Descripción Actividades:

- Nos ocupamos de todo lo que concierne en electricidad para nueva obra o proyecto singular. Nuestra experiencia en constructoras, delegaciones, nos permite poder ofrecerle la total seguridad en su nuevo proyecto. Nuestra oferta abarca:
- Instalaciones de baja y media tensión.
- Instalaciones eléctricas y montajes industriales.
- Líneas aéreas y subterráneas.
- Instalaciones de climatización
- Contra Incendios
- Ventilación

Hay instalaciones que precisan recurrir a sistemas inteligentes que sean capaces de reaccionar por si mismas ante problemas diversos y concretos, por ello le suministramos:

- Instalaciones domóticas.
- Cuadros eléctricos
- Cuadros eléctricos y automatización.
- Sistemas PLC con sensores y actuadores

Instalamos lo último en telecomunicaciones e infraestructuras transmisoras de información.

- Telecomunicaciones (Radiofrecuencia / GSM-GPRS / UMTS).
- Redes de datos cableadas (Par trenzado / Fibra óptica).
- Redes de datos inalámbricos (WIFI / WIMAX).
- Infraestructuras informáticas.
- Instalaciones de telefonía fija y móvil. Centralitas.

Instalación de gas:

- Instalación en edificios
- Mantenimiento y Reparación de Instalaciones individuales de gas natural canalizado.

Punto de servicio de Endesa:

- Atención al cliente de Luz, Gas
- Mantenimiento y Reparación de Instalaciones individuales de gas natural canalizado.



- Prestación de servicios técnicos (movimiento de contadores, cortes, reconexiones).
- Mantenimiento y Reparación de Instalaciones de Climatización y PPNN.

## Medios Materiales:

- Medidor, de campo prolink
- Grúa Helia HL -135002S
- Carretilla elevadora eléctrica Still R -9
- Plataforma elevadora eléctrica Genie
- Plataforma tijera eléctrica Iteco
- Puerta seccional
- Grúa Palfinger PK8501D Nissan
- Localizador digital Dynatel 2273
- Herramientas diversas: láser, cámaras digitales, kitanalizador laboratorio, osciloscopio, etc.
- Plataforma PE 120 EX
- Plataforma eléctrica Iteco
- 1 Camión <3500 Kg.
- 1 Camión caja abierta
- 1 Camión todoterreno
- 19 Furgones
- 5 Turismos
- 5 Vehículos mixtos adaptables

## Medios Personales:

Total empleados: 54

PERSONAL TECNICO (7)

- 5 Ingenieros Técnicos Industriales
- 1 Técnico Superior en Instalaciones Electrotécnicas
- 1 Técnico Superior en Aplicaciones de Sistemas Informáticos

RESTO DE PERSONAL (producción, almacén, administración) (47)

- 1 Técnico Asesor de Imagen de Personal y Comunicación
- 1 Técnico en Marketing
- 9 FP II rama Electricidad
- 1 FP I Gestión Administrativa
- Resto estudios de bachillerato, EGB, otros.

PERSONAL (producción, almacén, administración)

Resto personal

Suma 47

**Año Fundación: 1986**

**Principales clientes:**

- AGRALIA FERTILIZANTES, S.L.
- AMES TAMARITE, S.A.
- AXIMA FACILITY MANAGEMENT, S.A.
- AYTO. DE BINEFAR
- AYTO. DE MONZON
- BINAPIC, S.L.
- BINEFAR CASA, S.L.
- CARDIL PRODUCTOS VETERINARIOS
- CASA CASALE, S.C.P.
- CONSTRUCCIONES ABIZANDA, S.L.
- CONSTRUCCIONES LUMBIERRES, S.L.
- CONSTRUCCIONES Y DESMONTES MARCO, S.A.
- CONTRATAS E INGENIERIAS, S.A.
- COSEHISA
- DISTROMEL, S.A.
- DRAGADOS
- ENDESA DISTRIBUCION ELECT.
- EXTRACO
- FRUTOS DEL EBRO, S.A.
- GESTION IND. HOSTERLERIA, S.L.
- GOBIERNO DE ARAGON
- GRANJA SAN JOSE, S.A.
- HIDALGO NAVARRO HINACO, S.L.
- INFORMATICA EL CORTE INGLES, S.A.
- JOSE LUIS PALACIN PIQUERO
- MARCO EBRO, S.A.
- MARCO OBRA PUBLICA, S.A.
- METAGA, S.L.
- MOYMAR, S.A.
- OBRAS ESPECIALES ARAGON, S.A.
- OPM. S.A.
- PAOBAL ALBALATE, S.L.
- PATRONATO MUNICIPAL DE CULTURA DE MONZON
- PAUL SEGARRA, S.A.
- PEÑA URUEL, S.L.
- PROGRAMACIÓN INTEGRAL, S.A.
- PROMOCIONES AVINEFAR, S.A.
- R.ROS ALGUER, S.A.
- REHABITEC LLEIDA, S.L.
- SURIS, S.L.
- VALERO LLANAS E HIJOS, S.A.
- VIACRON, S.A.

## Principales proyectos:

- Alumbrados, Iluminaciones y balizamientos luminosos
- Centros de transformación y distribución en alta tensión
- Distribución de baja tensión
- Instalaciones contra incendios

- Instalaciones de ventilación, calefacción y climatización
- Instalaciones eléctricas sin cualificación específica
- Instalaciones fontanería y sanitarias
- Instalaciones mecánicas sin cualificación específica
- Subestaciones
- Telecomunicaciones e instalaciones Radioeléctricas

**Teléfono:** +34 974 430 097

**Web:** [www.electrobin.com](http://www.electrobin.com)

C/ Bailen, nº 11 (22500) BINEFAR

ADMINISTRACION [administracion@electrobin.com](mailto:administracion@electrobin.com)

DEPARTAMENTO TÉCNICO [ptotecnico@electrobin.com](mailto:ptotecnico@electrobin.com)

DEPARTAMENTO COMERCIAL [comercial@electrobin.com](mailto:comercial@electrobin.com)



## Tecniriego R. Jové S.L.

### Actividades:

- 5048 – Obras e instalaciones de Riegos y Jardinería
- 5012 – Obras civiles e infraestructuras de redes de agua para abastecimiento, saneamiento e incendios
- 6245 – Comercio de toda clase de maquinaria.
- 6533 – Comercio de artículos de Ferrería Agro -Industrial

### Descripción Actividades:

- Obras e instalaciones hidráulicas y redes de agua para abastecimiento, saneamiento e incendios.
- Instalaciones y mantenimientos de riego de Jardines, y telecontrol de jardinería.
- Venta y suministro de artículos de Ferrería Agro-Industrial.
- Venta, suministro e instalación de Mobiliario Urbano, Parques Infantiles, y Parques Saludables.

### Medios Materiales:

Instalaciones: Superficie Terrenos: 14.000 mts. (Terrenos al aire libre para deposito material)Superficie Edificios: 2.225 mts. (Oficinas centrales + Ferrería Industrial + Almacenes) Vehículos:

- 7 Citroën Berlingo
- 1 Nissan Pick -Up
- 2 Citroën Jumpy
- 1 Camión Nissan
- 1 Toro Mecánico marca Linde

### Maquinaria:

- G.P.S. marca Trimble 5700
- Máquinas de Electrosoldar PE
- Máquinas de soldar a tope PE/AD de 75 -250
- Máquinas de soldar a tope PE/AD de 250 -500
- Máquinas de Electrosoldar
- Motosierra especiales para corte del PRFV
- Máquinas para corte de PE
- Todo tipo de maquinas y herramientas del sector de ferrería industrial

## Medios Personales:

Nº de empleados directos en Nómina: 25

Nº de empleados indirectos: 16

Formación / Cualificación:

- Licenciados Superiores: 1
- Ingenieros Superiores: 1
- Ingenieros Técnicos: 2
- Diplomados: 2
- Técnicos: 6
- Oficiales: 6
- Peonaje: 7
- Total nómina: 25

## Año Fundación: 1987

## Planes de futuro:

- Seguir nuestra senda de crecimiento empresarial en clientes, obra, y facturación.
- Seguir ofreciendo a nuestros actuales clientes, y a los futuros el servicio más profesional y de calidad (ISO 9001); y con el mayor respeto al Medio Ambiente (ISO 14001).
- Consolidarnos como la empresa de referencia en obras e instalaciones de obra hidráulica, riego y jardinería, no sólo nivel comarcal, sino a nivel regional; así como seguir ofreciendo el mejor producto en Ferrería para el sector Agro Industrial, así como en Mobiliario Urbano y Parques.

## Facturación:

- Año 2008: 3.159.798,00 €
- Año 2007: 2.258.426,00 €

## Principales clientes:

- AGRALIA FERTILIZANTES S.L.
- BIODIESEL ARAGÓN S.L.
- CODORNIU S.A.
- CONVA S.A.T.
- Frutos del Ebro
- GINESTA
- Granja San José S.A.
- GRUPO VENSO S.A
- RAIMAT S.A.T.
- Rolza, S.L.
- S.A.T. Finca San Miguel

## Principales proyectos:

- COPASA (Autovía A-22, Zona Riegos Raimat)
- ELEC NOR - EHISA (Obra SIRASA - Com. Regantes Binaced)
- IBERSILVA S.A. (Conduce. Jardinería Parque Ayuntamiento de Zaragoza / Senda Viva Navarra)
- ISOLUX INGENIERIA S.A. (Obra SEIASA - Com. Regantes Esplús)
- OHL- MARIANO LOPEZ NAVARRO (Autovía A-22 Tramo Ponzano-Velillas)
- TRAGSA (CC.RR. del Canal de Aragón y Cataluña)

**Web:** [www.tecniriego.com](http://www.tecniriego.com)

Dirección: Tecniriego - C/ 1º de Mayo, 56, 22500 Binéfar (Huesca)

Personas de contacto:

- Ramón Jové – Administrador +34 609 701 375
- Javier Folch – Gerente +34 686 484 421



## Construcciones mecánicas ALCAY S.L

### Actividades:

- (2830) - Fabricación de maquinaria agrícola y forestal
- (2511) - Fabricación de estructuras metálicas y sus componentes.
- (4312) - Preparación de terrenos

### Descripción Actividades:

- FABRICACION DE MAQUINARIA AGRICOLA Y FORESTAL
- FABRICACION DE ESTRUCTURAS METALICAS Y SUS COMPONENTES, CORTE LASER, PLEGADO, MECANIZACIÓN POR ARRANQUE DE VIRUTA.
- PREPARACION DE TERRENOS

### Medios Materiales:

- Fiat Allis FD -20 peso 30 TM
- Caterpillar D -10 peso 105 TM
- Tractor case 7240 + Trailla 10 m3
- Tractor Valtra t191 + Trailla 5m3
- Tractor case 7240 + trituradora de piedras
- 2 maquinas corte láser Trumpf 4000 x 2000 x 20
- Plegadora CNC Trumpf 4000 x 350 TM.
- Plegadora CNC Trumpf 3000 x 100 TM.
- Tornos CNC
- Centro de mecanizado vertical.
- Centro de mecanizado horizontal.
- Programa de diseño 3D Solidwork.

### Medios Personales:

Nº de empleados: 40

Formación y cualidades:

- 5 ingenieros superiores
- 3 ingenieros técnicos
- 15 FP2 especialidad mecánica.
- 2 FP2 administración.

- 2 ingenieros informáticos.
- 1 chofer.
- 3 operadores de maquinaria de movimiento de tierras.
- Soldadores y montadores.

**Año Fundación: 1998**

**Facturación:**

- Año 2008: 2.350.000,00 €
- Año 2007: 165.000,00 €

**Principales clientes:**

- Aridos y Plantas, S.L.
- Eurl Pierre Puech
- Hijos de Antonio Real, S.L.
- Jose Ramon Marinero, S.L.
- Manuel Fialho, Lda.
- Talleres Gregorio Casao, S.L.
- Tallers Reverte, S.L.

**Teléfono:** +34 974 426 200

**Fax:**+34 974 427 064

C/Río Cinca, 12 22510 Binaced (Huesca)





## Alco Grupo Empresarial S.L.

### Actividades:

Alquiler de maquinaria para la construcción

### Descripción Actividades:

Alco te facilita el alquiler de una amplia gama de maquinaria y medios auxiliares para la construcción; te proporciona soluciones de espacio a tu medida mediante su construcción modular y suministra equipos de contenedores soterrados para tu municipio.

### Medios Materiales:

- Andamios
- Autogrúas
- Camiones
- Contenedores Soterrados
- Corte y Perforaciones en Hormigón
- Edificación Modular
- Elevación
- Encofrados y Entibaciones
- Excavación
- Grúas
- Maquinaria
- Plataformas Aéreas
- Puertas
- Útiles y Herramientas

### Medios Personales:

La excelencia de su equipo humano en continua formación, en sus 14 líneas de negocio:

- Servicio integral: diseño personalizado de construcciones modulares, corte y perforación, excavación, autogrúas, ...
- Profesionales cualificados para aportarles soluciones a su medida
- Asesoramiento en Seguridad Laboral

**Año Fundación: 1964**

### Principales proyectos:

- Edificios multiusos
- Túnel dos Valires, Andorra
- Túnel dos Valires, Andorra

**Teléfono:** 902 474 447

contaco@alcogrupos.com

**Web:**<http://www.alcogrupos.es>

**Alco Aragón**

Ctra. Nacional 240, Km. 131

22500 Binéfar, Huesca

Tel: 974 43 07 59

FAX: 974 42 79 10

[binéfar@alcogrupos.com](mailto:binéfar@alcogrupos.com)

**Oficinas centrales**

C/Torn 18-22

Pol. Ind. Can Roca Km. 577.70

08292 Esparreguera, Barcelona



## Bobinajes Aguarón

### Actividades:

Servicio de reparación y venta de motores eléctricos, bombas y grupos electrógenos.

### Descripción Actividades:

ACTIVIDAD BASADA EN EL MANTENIMIENTO DE TODO TIPO DE MAQUINARIA ELÉCTRICA Y SUMINISTRO DE LA MISMA.

### Medios Materiales:

- Puente grúa.
- Extractoras de bobinas
- Bobinadoras manuales y eléctricas
- Cuadro comprobaciones
- Sección de barnizado y secado
- Stock disponible para venta motores eléctricos ABB
- Stock disponible para venta de bombas primeras marcas
- Stock disponible para venta de herramienta (taladros, atornilladores eléctricos, amoladoras... ) BOSCH
- Stock disponible para venta de bombas primeras marcas

### Medios Personales:

Seis empleados debidamente formados para el desarrollo de la actividad y asesoramiento de nuestros clientes.

### Año Fundación: 1979

**Teléfono:** +34 974 428 946

**Fax:**+34 974 427 929

**Web:**[www.bobinajesagaron.es](http://www.bobinajesagaron.es)

Pol. Ind. El Sosal C/ Cobalto, 13 22500 Binéfar (Huesca)



## Agencia inmobiliaria C2 CASAS Y CAMPOS

### Actividades:

- Promoción inmobiliaria (codigo 4110)
- Construcción (códigos 4121, 4311, 4312, 4333, 4391,4399)
- Inmobiliaria y financiera (códigos 6810,6820,6831,6832, 6491,6492,6499,6622)

### Descripción Actividades:

Intermediación inmobiliaria, Project management inmobiliario, construcción residencial, desarrollo de suelo, valoraciones y asesoramiento jurídico inmobiliario, intermediación financiera y seguros, marketing inmobiliario, administración de fincas, mantenimiento residencias, estudios de viabilidad, financiación de proyectos

### Medios Materiales:

- 8 oficinas comerciales abiertas al público en la provincia de Huesca, 1 en la provincia de Teruel y 1 en Barcelona.
- 11 turismos comerciales.
- Software propio de gestión
- Maquinaria para construcción y promoción inmobiliaria: grúas, camión grúa.

### Medios Personales:

- 1 abogado
- 3 economistas
- 2 licenciados en empresariales
- 6 administrativos/ atención cliente
- 1 experto financiero -seguros
- 6 comerciales
- 1 jefe de obra
- 1 administrador de fincas colegiado

### Año Fundación: 1994

### Planes de futuro:

Tenemos capacidad y experiencia y ello nos permite ser enormemente flexibles para adaptarnos a grandes volúmenes de trabajo y gestión.

Actualmente seguimos luchando por la excelencia, abriéndonos a mercados internacionales estableciendo alianzas o colaboraciones con empresas de nuestro sector, potenciando todas aquellas áreas de servicios inmobiliarios que nos permitan ser el proveedor único de servicios inmobiliarios a nuestros clientes.

## Facturación:

- Año 2008: 5.250.000,00 €
- Año 2007: 4.500.000,00 €

**Teléfono:** +34 974 431 311

**Fax:** +34 974 431 916

**Web:** [www.c2inmobiliaria.com](http://www.c2inmobiliaria.com)

Avda Aragón 2522500 Binéfar (Huesca)

Administradora de Fincas: M<sup>a</sup> Cruz Isábal: [cruzisabal@c2inmobiliaria.com](mailto:cruzisabal@c2inmobiliaria.com)

Departamento jurídico: Isabel Cabrero: [isabelcabrero@c2inmobiliaria.com](mailto:isabelcabrero@c2inmobiliaria.com)

Promociones inmobiliarias: Elena Bistuer: [ebistuer@grupoirisal.com](mailto:ebistuer@grupoirisal.com)

Departamento financiero y seguros: Javier Lleida: [javierlleida@c2inmobiliaria.com](mailto:javierlleida@c2inmobiliaria.com)

Marketing, administración de fincas: Silvia Buikilviabuil: [Buikilviabuil@c2inmobiliaria.com](mailto:Buikilviabuil@c2inmobiliaria.com)

Gerente: D. Francisco Pallarol: [franpallarol@c2inmobiliaria.com](mailto:franpallarol@c2inmobiliaria.com)



## Cristalería Lacasa, S.C.P

### Actividades:

(4334) - Pintura.

(4334) - Acristalamiento.

### Descripción Actividades:

- Venta de laminas, grabados, lienzos y enmarcación en general. Tanto profesional ( exposiciones ) como a particulares.
- Acristalamiento de todo tipo de trabajos, tanto de naves industriales.
- Cerramientos en acero inox y cristal seguridad para interior o exterior..
- Espejos de decoración, puertas de interior en cristal y acero inox.
- Carpintería de aluminio fabricación propia.

### Medios Materiales:

Camioneta con caballete; furgón; monovolumen.

Nave con 700 m2 de superficie:

- Puente grúa.
- Mesa de corte
- Pulidora
- Caballetes clasificadores de cristal
- Maquinaria para la fabricación de aluminio: copiadora, tronzadora, ingletadora, etc.
- Herramientas y útiles: taladros, etc.

Tienda -exposición con taller y exposición de aproximadamente unas 500 muestras diferentes de molduras.

- Ingletadora de doble cabezal
- Cortadora de paspartour
- Grapadora neumática y manuales.

### Medios Personales:

Contamos con un personal muy cualificado en los campos que desempeñamos.

En la tienda estamos 2 personas, que nos dedicamos al asesoramiento y ejecución de los trabajos dedicados a la enmarcación y a vidrio.

En la nave del polígono hay 3 personas para realizar los trabajos de preparación del material y su colocación posterior en el exterior.

## **Año Fundación: 1983**

## **Facturación:**

- Año 2008: 328.407,00 €
- Año 2007: 220.170,00 €

## **Principales clientes:**

- Almanzel, S.L.
- Aplicaciones para la Madera Felix Campo, S.L.
- Carimbisa
- Coanfi, S.L.
- Construcciones Lumbierres, S.L.
- Construcciones y contratas Mateo, S.L.
- Esmoca, S.A.
- Imel
- Lunasa Binéfar, S.L.
- Murillo, S.C.P.
- Neclasu, S.L.

## **Principales proyectos:**

- Acristalando edificios de Construcciones Avinefar, S.L.
- Hotel Aneto de Benasque
- Oficina de Ibercaja en Graus
- Polígono Industrial de Binéfar

**CIF:**J-22.161.921

C/. Sisallo, 23 B.

22500 Binéfar

Huesca.

Técnico y almacén: Fabián Cortés Cuy 610280752.

Tienda y administración : Silvia Lacasa Terés 974 429 531.



## Servicios Lingüísticos Cabrero

### Actividades:

(74832) - Traducción e interpretación

(74832) - Enseñanza de idiomas para adultos

### Descripción Actividades:

- Traductor e intérprete jurado ES>EN>ES
- Traducciones jurídico -económicas
- Traducciones técnicas
- Traducciones comerciales y divulgativas
- Traducciones e interpretaciones juradas
- Interpretaciones consecutivas
- Impartición de cursos de inglés técnico y específico dirigidos al sector de actividad concreta en el que los participantes trabajen (inglés comercial, inglés para el turismo, inglés empresarial...)
- Impartición de cursos de alemán
- Impartición de cursos de español para extranjeros
- Edición, revisión y corrección de textos

### Medios Personales:

El trabajo es realizado por traductores cualificados con experiencia en el campo de la traducción, interpretación y formación en idiomas para adultos.

### Año Fundación: 2008

**Teléfono:** +34 668 814 951

**Web:** [www.traduccion-slc.com](http://www.traduccion-slc.com)

C/ Selgua, 6, bajo A, 22400 Monzón (Huesca)





## TRANSPORTES AGON, S.L.

### Actividades:

4941 - Transporte de Mercancías por carretera y 5210 Depósito y Almacenamiento

### Descripción Actividades:

Transporte de mercancías paletizadas, preslingadas y de sólidos a granel por todo el territorio nacional y Francia. Disponibilidad de zonas de almacenamiento y depósito de mercancías tanto exteriores como interiores, contando con medios adecuados para su manipulación.

### Medios Materiales:

Nuestra empresa consta de 14 camiones propios, todos ellos basculantes, 5 de ellos tipo bañera y el resto de laterales abatibles de diferentes medidas. También contamos con un número variable de colaboradores para cubrir necesidades puntuales en caso de alta demanda de servicios.

Disponemos de 3000 m<sup>2</sup> en almacenes cubiertos y 5000 m<sup>2</sup> en almacenes al descubierto, carretilla elevadora y puente grúa para depósito y manipulación de mercancías.

### Medios Personales:

La empresa cuenta con 18 empleados, 15 de ellos conductores y tres de ellos cuentan con la titulación de operador de transportes.

### Año Fundación: 1944

### Planes de futuro:

La empresa cuenta en sus planes de futuro la continua mejora de la satisfacción del cliente, la consolidación de su actividad logística, la ampliación de sus redes comerciales en el sur de Francia aprovechando nuestra situación estratégica.

### Facturación:

- Año 2008: 2.000.000,00 €

### Principales clientes:

- Agropienso
- Bardinet
- Grupo Oses
- Hidracinca

## Principales proyectos:

- Michelin
- Renault V.I.

**Teléfono:** +34 974 431 176

**Fax:**+34 974 431 895

APARTADO DE CORREOS, 76 22500 BINEFAR-HUESCA

Gerencia: Fernando Agón

Tráfico: Francisco Pac

Administración: Carlos Oncins



## Esmoca S.A

### Actividades:

Fabricación de cabinas, maquinaria industrial, agraria, calderería y transformación de chapa

### Descripción Actividades:

DISEÑO, CORTE POR SIERRA, GUILLOTINA Y OXICORTE, PLEGADO, PUNZONADO, SOLDADURA, REPASADO, PINTADO Y MONTAJE.

### Medios Materiales:

- 3 sierras
- 2 plegadoras
- 1 oxicorte
- 1 punzonadora
- 20 maquinas de soldar, túnel de pintado con cabina de lavado y horno de secado
- 1 camión
- Maquinas universales

### Medios Personales:

- 7 operarios oficiales 1ª
- 3 oficial de 2ª
- 3 oficial 3ª
- 1 peón
- 1 ingeniero técnico
- 1 Ofic. Administrativa 1ª
- 1 comercial.

**Año Fundación: 1970**

### Facturación:

- Año 2008: 1.109.000,00 €
- Año 2007: 1.594.000,00 €

**Teléfono:** +34 974 429 200

**Fax:** +34 974 430 940

[esmoca@esmoca.com](mailto:esmoca@esmoca.com)

**Web:** [www.esmoca.com](http://www.esmoca.com)

POSTAL: APARTADO DE COREOS N° 26

ERNESTO LATORRE FARO [esmoca@esmoca.com](mailto:esmoca@esmoca.com)

LOURDES ESCORIHUELA CENTELLES [lourdes@esmoca.com](mailto:lourdes@esmoca.com)



## e-tecnia Soluciones

### Actividades:

(72) - Actividades informáticas

### Descripción Actividades:

Diseño y desarrollo de proyectos de comercio electrónico y proyectos Web. Software a medida en PHP y .NET (aplicaciones Web de escritorio). Creación de aplicaciones para soportes móviles.

### Medios Materiales:

Servidores de alto rendimiento para llevar a cabo todo tipo de Arquitecturas Web, o combinadas con otras tecnologías.

### Medios Personales:

Seis personas incluyendo socios y freelance. Tres de ellos con titulación de Ingeniería Informática y los tres con formación Grado Medio

### Año Fundación: 2000

**Teléfono:** +34 974 429 278

comercial@e-tecnia.es

**Web:** www.e-tecnia.es

C/ Huesca 11, bajos 22500 Binéfar (Huesca)

**Manuel Rami** 647 854 664

**Pepe Isábal** 666 333 420



## Aplicaciones de la madera Félix Campo, S.L.

### Actividades:

C.N.A.E: 2030

I.A.E : 1 -463

R.E.A Nº INSCRIPCION: 02/22/0002009

### Descripción Actividades:

- Carpintería de madera en general
- Diseño y fabricación de mobiliario a medida (ebanistería)
- Fabricación de casas de madera
- Equipamiento de mobiliario para oficinas y mampareras divisorias
- Reparación y mantenimiento vario

### Medios Materiales:

Maquinaria:

- Control numérico Autor
- Prensa platos calientes
- Compresor S -10
- Sierra cinta
- Espigadora
- Tupi T -20
- Moldurera Master
- Regruesadora R5630
- Escopleadota TC -30
- Encoladora sprint
- Cepilladura 500
- Escuadradota Altendorf
- Taladro columna
- Carretilla Nissan
- Carretilla Jister
- Banco de armar
- Conjunto aspiración

Herramienta:

- Manual/Eléctrica; Taladro, atornillador/destornillador, lijadora, tronzadora y pequeña herramienta en general.

Vehículos:

- Camión Renault Master
- Furgoneta Renault Master
- Furgoneta Volkswagen Transporter
- Citroën Berlingo

Instalaciones:

- Fábrica y oficinas: C/ Lérida, 70 (Binéfar)
- Exposición casas de madera: Crta.Nac.240 P.K. 130.6 (Binéfar)
- Nave en Polígono Industrial de Binéfar ubicada en la C/Cobalto
- Almacén en C/Agustina de Aragón de Binéfar

## Medios Personales:

Nº empleados: 13

- Producción: 9
- Administración: 3
- Gerencia: 1

Formación y cualificación:

- Formación continua de los trabajadores, principalmente en materia de PRL.

**Año Fundación: 1991**

## Principales clientes:

- Alevel Gestión, S.L.
- Aviación y Montaña, S.L.
- Ayuntamiento de Barbastro
- Ayuntamiento de Binéfar
- Ayuntamiento de Graus
- Ayuntamiento de Monzón
- Clientes particulares y pequeños negocios
- Coebro, S.L.
- Deshidratadora de Esplús
- Distromel, S.A.
- Electrobin, S.A.U
- Fribin
- Gestión Industrial de Hostelería, S.L.
- Gestión, coordinación y control de obras, S.L
- Grupo Sallén Tech, S.L.
- Obispado Barbastro-Monzón
- Programación Integral, S.A.

- Proyectos y tecnologías Sallén, S.L.
- Recubrimientos Binéfar, S.A.
- Ros Alguer, S.L
- Team ingeniería del transporte, S.L.
- Team, Ports & Maritime, S.L.
- Viacrón, S.A

**Teléfono:** +34 974 428 969

**Web:** [www.felixcamposl.com](http://www.felixcamposl.com)

C/ Lérida, 7022500 Binéfar (Huesca)

[www.felixcamposl.com](http://www.felixcamposl.com) o [www.construmader.com](http://www.construmader.com)

[aplicmader@felixcamposl.com](mailto:aplicmader@felixcamposl.com) o [construmader@felixcamposl.com](mailto:construmader@felixcamposl.com)

Departamento producción:

D. Félix Campo ([felix@felixcamposl.com](mailto:felix@felixcamposl.com)) ó D. Pedro Rodríguez

Departamento administración:

Dña.Pilar Catena ([pilar@felixcamposl.com](mailto:pilar@felixcamposl.com))

Gerencia:

D. Félix Campo ([felix@felixcamposl.com](mailto:felix@felixcamposl.com))





## Ferretería y Herrajes García S.L.

### Actividades:

51430

### Descripción Actividades:

La actividad fundamental de ambas empresas es la venta al mayor y menor de artículos de Ferrería.

La actividad comercial esta centrada en el mundo de la cerrajería, tanto clásica, vías de escape (antipáticos) de seguridad, eléctrica y mecánica tanto para carpintería metálica como para madera.

Planes de cierre y amaestramientos (taller propio)

Electrónica para hotel, sistemas de amaestramientos por software, siendo el distribuidor oficial para Aragón, Lérida y Navarra de Onit líder mundial en cerrajería de Hotel, sistemas de banda magnética RFID chip cajas fuertes y minibares

Contamos con servicio técnico propio, para puestas en marcha y mantenimientos.

Así también herrajes clásicos de carpintería, bisagras, manillas institucionales y todos sus complementos.

### Medios Materiales:

- Locales en propiedad 600 metros cuadrados
- Herramienta especializada para realizar igualamientos y planes de cierre.
- Proyecto de naves industriales 1000 metros mas
- 2 turismos comerciales (clios)
- 1 Furgón mediano Trafic
- 1 Furgoneta Kangoo

### Medios Personales:

La plantilla cuenta con un total de 6 trabajadores: gerente (diplomatura empresariales, diploma en Marketing), comerciales (formación técnica en cerrajería y amaestramientos), administrativos/atención al público.

### Año Fundación: 1938

### Principales clientes:

- Onity

## Principales proyectos:

- Nuevo Hotel Monzon 4\*
- Nuevo Hotel Sahun Casa Chuldian

**Teléfono:** +34 974 299 989

**Fax:**+34 974 299 204

[www.todoparatuhotel.com](http://www.todoparatuhotel.com)

[www.carabinasypistolas.com](http://www.carabinasypistolas.com)

[www.ferreteriagarcia.com](http://www.ferreteriagarcia.com)

[www.notedetector.com](http://www.notedetector.com)

[www.groupagatec.com](http://www.groupagatec.com)

**Teléfono:** 974428178

**Teléfono:** 974428178

## Centro Comercial Barrabés

Año Fundación: 0



## R. Ros Alguer S.A.

### Actividades:

Fundición de hierro en Binefar (Huesca). CNAE -2009 24.51

Fabricación de lámparas y aparatos eléctricos de iluminación. CNAE -2009 27 -40 en Monzón (Huesca)

### Descripción Actividades:

#### Fundición de Fe

El proceso comprende desde el diseño de moldes y su construcción, hasta la obtención de piezas fundidas acordes a los planes constructivos siguiendo todas las fases de moldeo, fusión, desmoldeo, granallado y rebarbado, control de calidad metalúrgico dimensional.

#### Fabricación de lámparas y aparatos eléctricos de iluminación

Consta de dos secciones bien diferenciadas:

##### Soportes, columnas y brazos

El proceso consiste en mecanización, soldadura, acabados superficiales y paletización y embalaje.

##### Luminarias

El proceso consta en mecanización, acabados superficiales, montaje y paletización y embalaje.

Tanto en la fundición de Fe como en la fabricación de soportes y luminarias, siguiendo la normativa vigente y con los controles de calidad establecidos.

### Medios Materiales:

Ubicaciones:

- Oficinas en Sabadell
- Producción en Binefar, Monzón y Sabadell
- Con un total de 70.000 m<sup>2</sup> de ellos 18.000 m<sup>2</sup> edificados.

### Medios Personales:

De un total de 90 empleados, 8 ingenieros, varios FPDI y oficiales de 1ª

**Año Fundación: 1940**

### Facturación:

- Año 2008: 11.000.000,00 €
- Año 2007: 15.000.000,00 €

**Web:**[www.fundicionros.com](http://www.fundicionros.com)

Dr. Almera, 30 08205 Sabadell

Gerencia

Juan Ros Casanovas - 937 293 799 - [jros@fundicionros.com](mailto:jros@fundicionros.com)

Departamento Técnico

Jordi Durán - 937 293 799 - [técnico@fundicionros.com](mailto:técnico@fundicionros.com)

Dpto. Financiero

Eugenio Calatayud - 937 293 799 - [-ros@fundicionros.com](mailto:-ros@fundicionros.com)



## IBC Climatización

### Actividades:

4322- Instalaciones en general : Climatización, Fontanería, Ventilación, Frio industrial.

### Descripción Actividades:

#### .CLIMATIZACION DOMESTICA-SEMI INDUSTRIAL :

- Climatización de viviendas y locales comerciales mediante equipos split pared, techo/suelo, cassette, conducto, etc. (Marcas: General, Mitsubishi Electric, Daikin, Toshiba, Fujitsu, Hitachi, etc.).

#### . CLIMATIZACION INDUSTRIAL :

- Sistema de Refrigerante variable VRV (Toshiba, Daikin, Hitachi)
- Enfriadoras de agua (Saunier Dubal, Daikin, Hitachi, Ciatesa).
- Fancoils (Ciatesa, Roca-York)
- Generadores de calor para grandes superficies, talleres, pabellones deportivos, locales sociales, etc. (GND'97, GER, etc).
- Deshumidificadores industriales para recintos y piscinas climatizadas (Ciatesa, Hidros, etc.).
- Humidificadores para procesos industriales, laboratorios, panaderías, viviendas, etc. (Carel, Nepronik, etc.).
- Filtros electrostáticos, purificadores, cortinas de aire, etc.

#### . VENTILACIÓN

- Doméstico: extracción de aseos, viviendas, etc. (S&P, Sodeca, Casals, etc.).
- Industrial: extracción de humos en parkings, talleres, restaurantes, gimnasios, etc. (S&P, Sodeca, Casals, etc.).
- Campanas de cocina, purificadores de aire, etc.

#### FRIO COMERCIAL E INDUSTRIAL

- Montaje de recintos y puertas frigoríficas para cámaras (Taver, Kide, Vizuite, etc.).
- Instalación de grupos frigoríficos completos comerciales e industriales (Zanotti, EFC, Bitzer, Frascold, etc.)
- Control de humedad en secaderos, cámaras de fermentación, bodegas, etc.

#### HOSTELERIA Y ALIMENTACIÓN:

- Instalaciones completas para: cocinas de restaurantes, cafeterías, hoteles, lavanderías, supermercados, etc.

### Medios Materiales:

- Furgonetas: 11
- Talleres móviles: 4
- Maquinaria de pruebas para ejecución de cualquier tipo de ensayo.
- Equipos de reciclaje para cualquier tipo de gas refrigerante.

- Taller de reparaciones y naves de almacenaje.

## Medios Personales:

15 EMPLEADOS

- 1 Ingeniero
- 8 Formación Profesional GRADO SUPERIOR
- 6 Formación Profesional GRADO MEDIO.

**Año Fundación: 1990**

## Principales clientes:

- AGRALIA FERTILIZANTES, S.L.
- AGRALIA FERTILIZANTES, S.L.
- ARAGONESA DE HARINAS, A.A.
- ARTIS ARQUITECTURA INTERIOR, S.A.
- AUTOMOVILES BINEFAR, S.A.
- AUTOMOVILES BINEFAR, S.A.
- AYUNTAMIENTO DE BINEFAR
- BINEFAR CASA, S.L.
- CARDIL PRODUCTOS VETERINARIOS
- COANFI, S.L.
- COCTRAMO- COOPERATIVA COMARCAL DE TRANSPORTES
- COM.GEN.REGANTES CANAL A.Y C.
- CONGELADOS DEL PIRINEO, S.L.
- CONSTRUCCIONES ANGEL VALLE SERRANO, S.L.
- CONSTRUCCIONES Y CONTRATAS MATEO, S.L.
- COSEHISA -CONSTRUCCIONES Y SERVICIOS HIDALGO, S.A.-
- DISTROMEL, S.A.
- DRAGADOS
- ELECTROBIN, S.A.
- EMBUTIDOS AVENTIN, S.A.
- FRIBIN SAT 1269 RL
- G.I.C.C. ALANTA, S.L.
- GESTION INDUSTRIAL DE HOSTELERIA, S.L.
- GRUPO MONTALBAN, S.L.
- GRUPO SALLEN TECH, S.L.
- HIDALGO NAVARRO HINACO, S.L.
- HOSPITAL COMARCAL DE BARBASTRO
- HOTELES DE ALTA MONTAÑA, S.A.
- INFORMATICA EL CORTE INGLES, S.L.
- INSVET, S.A.
- INTERIORISME I MOBILIARI M.BALTASAR,S.L.
- LLEIDA DI MARCO, S.L.
- NUEVO TOZAL, S.L.
- PAOBAL ALBALATE, S.L.

- PROMOCIONES AVINEFAR, S.A.
- PROYTECSA
- RIBAGORZANA DE HOST. Y SERV. S.L.
- VALERO LLANAS E HIJOS, S.A.
- VILAS AVENTIN, S.L.
- ZUFERRI, S.A.

**Web:**[www.ibclimatizacion.com](http://www.ibclimatizacion.com)

Almacellas , 42 - 22500 Binéfar - Huesca  
tel. +34 974 430 511 - fax +34 974 431 114  
Avda. Pirineos, 22 - 22300 Barbastro - Huesca  
tel. +34 974 311 492 - +34 fax 974 312 921

DPTO Comercial: [dlsierra@ibclimatizacion.com](mailto:dlsierra@ibclimatizacion.com)  
DPTO Producción: [rsalvado@ibclimatizacion.com](mailto:rsalvado@ibclimatizacion.com)  
DPTO Mantenimiento y Reparaciones: [jbailac@ibclimatizacion.com](mailto:jbailac@ibclimatizacion.com)





## Idatec, grupos electrógenos, energías alternativas.

### Actividades:

- Grupos electrógenos.
- Sistemas autónomos de emergencia.
- Energías alternativas.
- Automatización industrial.
- Servicio técnico Aragón y Cataluña Filippini Italia

### Descripción Actividades:

MONTAJES DE GENERADORES AUTOMATICOS DE EMERGENCIA PARA SUMINISTRO DE ENERGIA EN INSTALACIONES, EN CASO DE CORTE ELECTRICO, PARA HOTELES, ATRACCIONES, Y TODO TIPO DE LOCALES DE PUBLICA CONCURRENCIA. SISTEMAS TOTALMENTE AUTONOMOS DE ENERGIA INDEPENDIENTES DE LA COMPAÑÍA ELECTRIC PLACAS SOLARES, CONVERTIDORES, BATERIAS ESTACIONARIAS. AUTOMATIZACION DE CONTROL DE PROCESOS

### Medios Materiales:

Medios de transporte.

- 1 plataforma transporte para transporte generadores.
- 1 camión pluma
- 3 furgonetas ligeras.
- 1 vehiculo comercial

### Medios Personales:

Empleados.

- 1 ingeniero industrial
- 4 técnicos instaladores, montadores, formación por empresa generadores filippini Italia.
- 2 personal oficina secretaria.

### Año Fundación: 2001

### Principales proyectos:

- Automatización de grupos electrógenos para Manresa generadores.

- Distribuidor de armarios automáticos para generadores a nivel nacional.
- Instalación de armarios automáticos para generadores de emergencia en tv3 Cataluña.
- Instalación generador de emergencia automático en 2 centros comerciales Unipreus Lleida
- Servicio técnico empresa Asia motor ibérica 2006 S.L.

C/ ZARAGOZA 22 TAMARITE DE LITERA HUESCA 22550

PERSONA DE CONTACTO.

Daniel tf 619518639

Cesar tf fijo 974110328



## Ingeniería 37/10

### Actividades:

7112 – Servicios de Ingeniería y Consultoría

### Descripción Actividades:

- Actividad: Proyectos de Ingeniería.
- Edificios Industriales y Comerciales.
- Instalaciones Eléctricas AT y BT.
- Licencias de Actividad y Apertura
- Certificación de Máquinas - Marcado CE.
- Direcciones de Obra y Urbanismo.
- Direcciones de Ejecución y Seguridad.

### Medios Materiales:

- Oficina técnica completa con 4 estaciones de trabajo.
- 1 Equipamiento para representación gráfica en gran formato.
- 1 Equipamiento topográfico para mediciones y trabajos de campo.
- 3 Vehículos.

### Medios Personales:

- 1 Ingeniero Superior Industrial
- 1 Ingeniero Técnico
- 2 Técnicos FP.
- 1 Administrativo

### Año Fundación: 2002

### Planes de futuro:

Seguir trabajando y creciendo al mismo ritmo

### Facturación:

- Año 2008: 300.000,00 €

**Teléfono:** +34 974 435 359

**Web:** [www.3710.es](http://www.3710.es)

C/ Ctra. Alta, 26

22535 Esplús (Huesca)

Persona de contacto:

Joaquín Bayona Martín

Tel. 677 44 57 38



## Jesus Salamero, S.L

### Actividades:

(4615) - Intermediarios del comercio de muebles, artículos para el hogar y ferretería

(4674) - Comercio al por mayor de ferretería, fontanería y calefacción

(4519) - Venta de otros vehículos de motor

### Descripción Actividades:

Venta al por mayor y al detalle de material de Ferretería, menaje y hogar, vestuario de seguridad, ropa serigrafiada, suministros industriales y para la construcción (Herramienta, materiales, hierros, etc...) También venta, reparación y alquiler de maquinaria industrial para la construcción (Brazos, plataformas elevadoras, casetas de obra, etc...).

### Medios Materiales:

La sede central se encuentra ubicada en Binéfar. Disponemos de 3 naves: 2 en Binéfar (ferretería; taller de maquinaria y hierros), 1 y en Monzón. Disponemos de vehículos propios para los desplazamientos de nuestros comerciales, así como vehículos de carga para reparto y transporte de mercancías.

### Medios Personales:

La empresa cuenta con un equipo humano de 28 personas, algunas de estas personas atesoran más de 30 años de experiencia en el sector.

### Año Fundación: 0

**CIF:**B-22164248

**Web:**[www.suministroindustrial.com](http://www.suministroindustrial.com)

Tienda de Binéfar y Administración

C/Almacellas, 101

Apartado de correos nº 1

22500 Binéfar (Huesca)

Teléfono: 974429411

Fax administración: 974431986

Fax comercial: 974430410

E-mail: [infosalamero@cifec.es](mailto:infosalamero@cifec.es)

Tienda de Monzón

Polígono Industrial Paúles

C/Valle del Cinca, Parcela 61-B

22400 Monzón (Huesca)

Teléfono: 974403520

Fax: 974404939

E-mail: [jesussalamero2@cifec.es](mailto:jesussalamero2@cifec.es)

Binéfar – Alquiler, Reparación Maquinaria y hierros

C/Almacellas, 117

Apartado de correos nº 1

22500 Binéfar (Huesca)

Teléfono: 974429415

Fax: 974431986

E-mail: [tallersalamero@cifec.es](mailto:tallersalamero@cifec.es)

Horarios:

De Lunes a Viernes de 8:30 a 13:30 y de 15:30 a 20:00. Sábados mañanas.



## Lunasa Binéfar, S.L.

### Actividades:

- Fabricación de cabinas para tractores y maq. De obras publicas
- Fabricación de estructuras metálicas.
- Fabricación de vallados
- Fabricación de piezas metálicas de decoración.

### Medios Materiales:

- Nave industrial en Binéfar de 800m2
- 2 furgonetas
- Puente grúa de 5 TN.
- Máquinas de cortar, plegar (chapas)
- Máquinas de soldar
- Punzonadora Geka.

### Medios Personales:

- 4 Soldadores
- 1 Pintor
- 1 Técnico montaje cabinas
- 2 Aux. Administrativos

### Año Fundación: 2000

### Facturación:

- Año 2008: 526.192,00 €
- Año 2007: 650.476,00 €

### Principales clientes:

- Gascon tecnología agrícola (Navarra)
- Industrias hidráulicas (Zaragoza)
- Ing. y montajes Monzón
- Moresil (Córdoba)

## Principales proyectos:

- Fabricar una cabina homologada para New Holland

**Teléfono:** +34 974 430 693

**Fax:**+34 974 432 279

**Web:**[www.cabinaslunasa.com](http://www.cabinaslunasa.com)

PARTIDA EL PEREL, s/n, Apartado de correos, 46

PERSONA DE CONTACTO:

JOSE LUIS NAVAL TORRES, ADMINISTRADOR, TF. 678-58.93.92





## Metaga

### Actividades:

(2811) - Fabricación de estructuras metálicas y sus partes.

### Descripción Actividades:

Existen dos áreas de actividades dentro de Metaga que se desarrollan de forma íntegra, incluyendo desde el diseño hasta la fabricación y el montaje de los productos:

**Construcción de estructuras metálicas** con experiencia en viviendas, naves, instalaciones deportivas, pasarelas, plataformas, estructuras especiales, etc.

**Construcción de maquinaria para plantas de proceso continuo** como son cerámicas, piensos, deshidratadoras, reciclados, áridos, abonos, zumos, cable eléctrico, etc.

### Medios Materiales:

Metaga dispone de 16.500 m<sup>2</sup> de superficie de los cuales 7.000 m<sup>2</sup> corresponden a naves de fabricación y 800 m<sup>2</sup> pertenecen a oficinas y repuestos.

El gran valor de Metaga reside en la disponibilidad dentro de sus instalaciones de toda la maquinaria para desarrollar sus trabajos:

- 13 puentes grúa para cargas de 3 Tn, a 16 Tn.
- Corte automático por plasma para chapa de 0,8 mm. a 60 mm.
- Plegadoras para chapa de 6 metros de longitud.
- Rodillos para chapa de 20 mm. de espesor.
- Sierras para corte de vigas de hasta 700 mm.
- Punzonadoras para agujeros de Ø40x20 mm. y Ø100x8 mm.
- Camiones -grúa para montaje con alcance de 25 metros.
- Plataformas elevadoras de trabajo con alcance de 18 metros de altura.

### Medios Personales:

- N° de empleados: 25
- Ingenieros: 3
- Administración y Gestión: 1
- Especialistas en fabricación: 16
- Tornero: 1
- Camioneros -gruistas: 2

- Peones: 2

**Año Fundación: 1990**

**Principales clientes:**

- Agralia
- Biodiesel Aragón
- Comsa
- Concisa
- Copcisa
- Grupo Nafosa
- Isolux
- Replacal

**Teléfono:** +34 974 430 912

**Web:**[www.metaga.com](http://www.metaga.com)

Dirección postal: Ctra. N-240, km. 129,100; 22.500 Binéfar (Huesca)

Gerencia: Jorge García, [jorge@metaga.com](mailto:jorge@metaga.com) , Telf.: 974. 43 09 12

Dpto. Técnico: Jorge García, [ingenieria@metaga.com](mailto:ingenieria@metaga.com) , Telf.: 974. 43 09 12

Dpto. Fabricación: Oscar García, [ingenieria@metaga.com](mailto:ingenieria@metaga.com) , Telf.: 974. 43 09 12

Dpto. Administración: Pilar Iricibar, [metaga@metaga.com](mailto:metaga@metaga.com) , Telf.: 974. 43 09 12



## Navasola Huesca S.L

### Actividades:

- CNAE 6154: comercio al por mayor de aparatos y material electrónico.
- CNAE 6153: comercio al por mayor de aparatos electrodomésticos.
- CNAE 6532: comercio al por menor de aparatos electrodomésticos.

### Descripción Actividades:

Almacén multiespecialista en lo que a productos se refiere y con una alta capacidad de asesoramiento. Nuestras líneas de negocio se centran principalmente en la venta de material eléctrico, iluminación, electrodomésticos, calefacción, fontanería, agua, gas, eficiencia energética, domótica, media tensión, redes y telecomunicaciones, energía solar y geotermia.

### Medios Materiales:

3 Puntos de venta que suman 10.000 m<sup>2</sup> destinados al almacenaje y venta de producto.

- Navasola Huesca S.L y Electrodomésticos Navasola en Huesca capital
- Navasola Binéfar 6 Vehículos destinados a nuestro equipo comercial para visitar todas las zonas que comprenden la provincia. 5 Furgonetas para reparto propio que asegura la entrega rápida y eficaz a nuestros clientes. 3 Máquinas automáticas medidoras y cortadoras de cable. Material necesario para ofrecer el mejor funcionamiento de nuestros almacenes ( 3 toros, 4 trapaletas, escaleras y sobre todo las últimas tecnologías en medios informáticos adaptadas a nuestro almacén que nos aseguran el correcto control de los materiales.)

### Medios Personales:

Nº de empleados: 34 Formación y cualificaciones de los mismos:

- 1 Ingeniero superior.
- 5 Ingenieros técnicos.
- 5 Diplomados.
- 2 Licenciado.
- 8 Enseñanzas superiores.
- 13 Enseñanzas obligatorias.

### Año Fundación: 1972

### Planes de futuro:

Certificación ISO -9002

## Facturación:

- Año 2008: 10.076.685,00 €
- Año 2007: 11.032.153,00 €

## Principales clientes:

- Acciona
- Aena
- Alcoa
- Aqualia
- Ayuntamientos
- Cymi
- Diputación general de Aragón
- Diputacion provincial de Huesca
- Endesa
- Ercros
- FCC
- Grandes instaladoras
- Grupo Baxter
- Telefónica

## Principales proyectos:

- 1º tramo del tunel Somport Autovía Lérida-Pamplona
- Aeropuerto Huesca-Pirineos
- Alumbrados significativos en distintas partes de la provincia de Huesca PLANE.
- Ampliación Aeropuerto Zaragoza
- Ampliación de Estación de Esquí de Formigal
- Hotel Barceló Boltaña
- Ibercajas
- Pabellon Puente Expo 2008

**Teléfono:** +34 902 222 690

**Fax:**+34 974 243 681

**Web:**www.navasola.com

Ronda de la Industria nº80 P.I Monzú  
22006 Huesca

**Teléfono:** +34 974 431 592

**Fax:**+34 974 431 548

**Web:**www.navasola.com

C/Litio nº8 P. I. "El Sosal"  
22500 Binéfar (Huesca)

**Teléfono:** +34 974 232 402

**Fax:**+34 974 227 017

**Web:**www.navasola.com

C/Cabestany nº8  
22005 Huesca



## Programación Integral, S.A.

### Actividades:

(62) - Programación, consultoría y otras actividades relacionadas con la informática

### Descripción Actividades:

- Consultoría informática
- Diseño y realización de Software
- Diseño e instalación de sistemas y redes informáticas y de telecomunicaciones.
- SAT y soporte Hot-line
- Departamento de formación

### Medios Materiales:

Oficinas centrales en Binéfar (Huesca), Delegaciones en: Barcelona, Lleida, Madrid y Zaragoza. Hotel centro de formación en Monz

### Medios Personales:

Número de empleados 55

25% Titulados Superiores, 40% Titulados medios

### Año Fundación: 1991

### Facturación:

- Año 2008: 3.129.046,00 €
- Año 2007: 3.246.823,00 €

### Principales proyectos:

- Adjudicación del Proyecto Demostrador Sector Metal de Aragón por parte de la entidad pública Red.es
- Diseño y realización de Tramitación Telemática y Firma Electrónica para I.E.B.T. para las comunidades autónomas Aragón A y La Rioja.
- Empresa Nacional Líder en informatización para el sector eléctrico.

**Gerente:** Pedro Torrén Otín [pedro@pimesoft.es](mailto:pedro@pimesoft.es)

**Director Técnico:**

Jordi Puig Masip [jordi@pimesoft.es](mailto:jordi@pimesoft.es)

**Director Comercial:** Gerardo Lanau Corzán [gerardo.lanau@pi-sa.net](mailto:gerardo.lanau@pi-sa.net)

**Directora Administrativa:** Elisa Royo Peleato [elisaroyo@pimesoft.es](mailto:elisaroyo@pimesoft.es)

**Delegado Madrid:** Javier Mangado Benito [jmangado@pi-sa.net](mailto:jmangado@pi-sa.net)

**Delegada Barcelona:** Reyes Zuferrí Naval [reyes@pi-sa.net](mailto:reyes@pi-sa.net)

**Delegado Lleida:** Joan Puig Masip [joan@pimesoft.es](mailto:joan@pimesoft.es)

**Delegado Zaragoza:** Diego Algás Sanchez [diego.algas@pctelecos.com](mailto:diego.algas@pctelecos.com)

**Directora centro Formación:** Carmen Bernadó Cisterna [armenbernado@pi-sa.net](mailto:armenbernado@pi-sa.net)

**Teléfono:** +34 902 364 364

**Fax:** +34 902 103 541

**Web:** [www.pi-sa.net](http://www.pi-sa.net)

C/ Covadonga, 8 - 22500 Binéfar (Huesca)

**Teléfono:** +34 934 751 085

**Fax:** +34 934 751 736

Ctra. l'Hospitalet 147-149 Edif.Roma 1º-A, 08940 Cornellà de Llobregat (Barcelona)

**Teléfono:** +34 973 727 855

**Fax:** +34 973 727 856

C/Comtes d'Urgell, 56 25004 Lleida

**Teléfono:** +34 917 883 414

**Fax:** +34 902 103 541

Paseo de la Castellana, 164, 1ª entreplanta 28046 Madrid

**Teléfono:** +34 976 300 140

**Fax:** +34 976 300 436

**Web:** [www.pctelecoszaragoza.com](http://www.pctelecoszaragoza.com)

Cno. Mosquetera 54 50010 Zaragoza (PC&Telecos Zaragoza)

**Teléfono:** +34 974 400 506 - +34 666 478 111

**Fax:** +34 974 416 878

**Web:** [www.hconencanto.com](http://www.hconencanto.com)

Carretera N. 240 , km 137,5 - 22400 - Monzón (Huesca)



## Proyectos y tecnología sellen, S.L.

### Actividades:

(2562) - Ingeniería mecánica por cuenta de terceros.

(2651) - Fabricación de instrumentos y aparatos de medida, verificación y navegación.

### Descripción Actividades:

Proytecsa fabrica en la totalidad de sus elementos (mecánicos y electrónicos):

**Robot desactivador de explosivos AUNAV y SUPERAUNAV.**

**Elementos de control de accesos:**

- Pasos de metro.
- Puertas de seguridad SPI y SPA.
- Esclusas Epsilon.
- Arco detector.

**Avión no tripulado (UAV) Atmos 2 Valla tridimensional (Melilla) para control fronterizo.**

**Valla Proytec** para determinadas zonas de especial protección del AV **Sallen FIRE**. Recientemente se ha desarrollado un producto extintor y retardante no tóxico y respetuoso con el medio ambiente. Tiene una clara orientación preventiva (cortafuegos) n Salle Seguridad se encarga de la instalación, puesta en marcha y mantenimiento de los mismos. Proytecsa tiene una clara vocación d innovación y adaptación a las necesidades del cliente, lo cual significa que todos los productos con los que cuenta han sid desarrollados o adaptados a petición del propio usuario. Así, el robot fue desarrollado en íntima comunión con los especialistas en materia; las puertas, dejando de lado su operatividad básica, se fabrica con las necesidades corporativas de las diferentes entidades y añadiendo aquellos elementos que éstas requieran; Indra ha solicitado desarrollos en diferentes campos (Cajas de seguridad, simulado de armas de fuego, vallados perimetrales, robot soldado, etc...).

### Medios Materiales:

- En su conjunto las 3 empresas cuentan con una flota de 20 vehículos operativos (turismos, furgonetas y camiones), 2 de fábrica y 2 montacargas.
- Cuenta con 3 centros de mecanizado y 1 torno de control numérico como maquinaria relevante.
- Existen 2 naves en Binéfar (Huesca), 1 en Torrejón de Ardoz (Madrid) e instalaciones en Melilla.

### Medios Personales:

La plantilla de conjunto oscila entre los 120 empleados, con variaciones estacionales, 9 de los cuales asumen tareas de dirección, 22 labores administrativas, 9 a ingeniería, mecánica y electrónica y el resto con diferentes niveles de especialización a fabricación taje mon en fábrica.

**Año Fundación: 2001**



## Planes de futuro:

Los planes de futuro pasan por una mayor internacionalización con la consolidación del Departamento de Internacional diferenciado con esa labor exclusiva.

En cuanto a nuevos desarrollos: la salida al mercado de Proybot (nuevo modelo de robot desactivador de menor tamaño), nuevos modelos de esclusas y, evidentemente, cualquier innovación o nuevo producto sugerido adaptado a las necesidades de nuestros clientes.

## Facturación:

- Año 2008: 13.300.000,00 €

## Principales clientes:

- Adif
- Arabia Saudí
- Banco do Brasil
- BBVA
- BSCH
- Caja Madrid
- Carabineros de Chile
- Ejercito Angoleño
- Ejercito Marroquí
- IberCaja
- Indra
- La Caixa
- Ministerio de Defensa
- Ministerio del Interior
- Policía de Ho Chi Min City (Vietnam)
- RTVE

**Web:**[www.proytecsa.es](http://www.proytecsa.es)

N240 PK 134.5 22500 Binéfar (Huesca)

## Talleres Semeli, S.L.

### Actividades:

- (4520) - Mantenimiento y reparación de vehículos a motor
- (4511) - Venta de automóviles y vehículos de motor ligeros

### Descripción Actividades:

- Mantenimiento y reparación de vehículos
- Servicio de ruedas y alineado de direcciones
- Aire acondicionado
- Reparación de chapa
- Venta de vehículos nuevos y de ocasión (km. 0, gerencia)

### Medios Materiales:

- Toda la maquinaria y herramienta para poder dar el servicio a las actividades anteriormente citadas.

### Año Fundación: 1995

**Teléfono:** +34 974 4313 54

**Fax:**+34 974 432 258

C/ Almacellas 69

22500 Binéfar (Huesca)

Departamentos:

Administración: Diego Clemente

Reparación y ventas: Raúl Semeli



## Valorización del automóvil BCL, S.L.

### Actividades:

- Centro autorizado de descontaminación de vehículos al final de su vida útil , AR/CAT -67
- Gestor de residuos peligrosos, AR/GRP -99/2009 -09 -23

### Descripción Actividades:

#### Como CAT:

Recogida de vehículos fuera de uso.

Descontaminación de los mismos.

Tramitación del certificado de destrucción del vehículo al final de su vida útil.

Tramitación de baja telemática en tráfico.

#### Como GRP:

Recogida a pequeños productores, almacenamiento y posterior entrega de residuos peligrosos y no peligrosos.

Tramitación de los documentos pertinentes.

#### Otros:

Recogida y traslado de vehículos mal estacionados para el Excelentísimo Ayuntamiento de Binéfar.

Venta de piezas de vehículos usadas.

Compra-venta de chatarra.

### Medios Materiales:

- Nave industrial semi -cubierta, asfaltada y oficinas junto a la misma nave.
- Furgoneta tipo camión Volkswagen 1.6 TD.
- Portavehículos grúa Renault B -120.65
- Desllantadora, torre de descontaminación, carretilla elevadora de 3.500 Kg.
- Equipamiento informático de la oficina.

### Medios Personales:

En total 6 empleados:

- 1 encargado de la nave, mecánico especialista oficial de primera
- 1 mecánico oficial de 3ª
- 1 peón
- 1 chofer de camión

- 1 auxiliar administrativa
- 1 gerente

**Año Fundación: 2006**

**Facturación:**

- Año 2008: 329.400,00 €
- Año 2007: 221.534,00 €

**Teléfono:** +34 974 430 177

**Fax:**+34 974 430 177

Partida Alcort S/n, 22500 Binéfar, Huesca.

Por áreas: Gerencia: Jesús Cabrero Boix

Piezas de vehículos, recogidas, y taller en general: Fernando Capdevila Alzuria (636 99 79 57)

Administración: Carmen Guasch Pérez



## 2S - Integral design consulting

### Actividades:

7410 - Actividades de diseño especializado

### Descripción Actividades:

2S – Integral design consulting se dedica a crear estrategias de expansión para empresas de cualquier tipo, ya sea pequeñas como grandes empresas con presencia internacional. Para esto, y desde sus tres marcas comerciales se realizan proyectos de tipo:

- Marketing y publicidad
- Gestión de medios publicitarios
- Creación de imagen de empresa
- Diseño gráfico en general
- Diseño web a cualquier nivel
- Posicionamiento web SEO/SEM
- Marketing online
- Diseño de mobiliario y mobiliario urbano
- Diseño de nuevos productos
- Diseño de espacios comerciales
- Arquitectura interior
- Diseño de espacios públicos exteriores e interiores
- Packaging
- Diseño de stand comerciales
- Análisis del punto de venta
- Distribuciones comerciales
- Desarrollo de expositores
- Formación en Marketing, distribución comercial, técnicas de venta, escaparatismo,...

### Medios Materiales:

2S - Integral design consulting cuenta con oficinas en Binéfar con todo lo necesario a nivel informático y de medios materiales para desarrollar cualquiera de sus líneas de servicios.

Además, contamos con grupos profesionales y empresas de la mejor cualificación para desarrollar cualquier tipo de proyecto apoyándonos, a través de una buena gestión, en toda su experiencia y certificados de calidad.

### Medios Personales:

- Ingeniero Técnico en Diseño Industrial. 6 años de experiencia como profesional freelance. 5 años de experiencia como formador.
- Desarrollador web / Consultor Senior. 6 años de experiencia como profesional freelance en nuevas tecnologías web.
- Cartera de profesionales freelance y empresas colaboradoras, todos ellos especializados, con las cuales 2S cubre cualquier necesidad que pueda plantear un proyecto a nivel técnico.

Además, 2S cuenta con los mejores profesionales de distintos sectores para ofrecer un servicio global a sus clientes, pudiendo realizar desde el diseño conceptual hasta la fabricación y entrega del producto.

## **Año Fundación: 2006**

## **Facturación:**

- Año 2008: 150.000,00 €
- Año 2007: 95.000,00 €

**Web:**[www.2spacios.com](http://www.2spacios.com)

### **2S - Integral Design Consulting**

c/Huesca, 2 1ºA22500 Binéfar - Huesca

Teléfono: 974 429 208 / 974 432 311

### **2SPACIOS - Arts & Design**

[info@2spacios.com](mailto:info@2spacios.com)

[www.2spacios.com](http://www.2spacios.com)

### **eSePé Studio - Especialistas web**

[info@esepestudio.com](mailto:info@esepestudio.com)

[www.esepestudio.com](http://www.esepestudio.com)

### **onEstudio - Simplemente diseño?**

[info@onestudiodesign.com](mailto:info@onestudiodesign.com)

[www.onestudiodesign.com](http://www.onestudiodesign.com)



## Adapta Gestión, S.L.

### Actividades:

CNAE 7022 Servicio de Prevención Ajeno Acreditado. Consultoría en prevención de riesgos laborales, calidad y medio ambiente. Formación.

### Descripción Actividades:

Área de seguridad y salud laboral:

- Servicio de prevención de riesgos laborales
- Actividades preventivas en obras de construcción:
  - Coordinación de seguridad y salud
  - Elaboración y seguimiento de planes de seguridad
  - Supervisión y control de obra
  - Gestión con la administración
  - Seguimiento y control de subcontratación
  - Gestión integral de seguridad y salud en la obra: gestión documental, análisis de riesgos y propuesta de medida instalación y mantenimiento de protecciones colectivas y equipamientos de obra
- Planes de seguridad para trabajos con riesgo de exposición a amianto
- Análisis higiénicos (ruido, iluminación, temperatura, contaminantes)
- Auditorías

Área calidad y gestión ambiental:

- Implantación y seguimiento de normas certificables, en calidad (ISO 9001:2008, Modelo EFQM) y medio ambiente (ISO 14001:2004, Reglamento EMAS)
- Implantación y seguimiento de sistemas integrados (prevención, calidad y medio ambiente)
- Desarrollo y seguimiento de planes de calidad y/o medio ambiente en obras

Recursos humanos y formación:

- Formación general en prevención de riesgos laborales
- Formación específica para los sectores de construcción y metal, homologado por la Fundación Laboral de la Construcción
- Formación en calidad y medio ambiente

Suministro de equipos de protección individual y colectiva

### Medios Materiales:

Instalaciones

- Aulas para formación

- Equipos informáticos
- Proyector

#### Equipamiento medición

- Bomba caudal BUCK BASIC 5
- Bomba caudal casella apex i.s.
- Impinger (testo modelo 781/10)
- Calibrador bomba (multicon ks ag02139)
- Sonómetro (cesva modelo sc -2c)
- Dosímetro (cesva dc -11)
- Sonómetro integrador (cesva sc -160)
- Calibrador sonoro (cesva cb -5)
- Luxómetro (testo 545)
- Termohigrómetro (lufft 200ir)
- Multifunción (testo 400)
- Sonda estrés térmico (testo modelo 0699.4239)
- Sonda medición velocidad aire (testo modelo 0635.1049)
- Cronómetro / frecuencímetro nike
- Explosímetro + o2 (dräger pack ex2)
- Medidor de tierras (sew modelo st -1520)
- Comprobador de voltaje e intensidad (mastech modelo my -64)

### Medios Personales:

Seis técnicos superiores en prevención de riesgos laborales (especialidades de seguridad, higiene y ergonomía / psicología) y un técnico competente para la realización de coordinaciones de seguridad y salud. Cuatro técnicos competentes para la implantación de un sistema de gestión de calidad y medio ambiente, así como sistemas integrados.

### Año Fundación: 2004

**Web:** [www.adaptagestion.com](http://www.adaptagestion.com)

Dirección postal: Avda. Aragón, 21 1ªA de Binéfar (Huesca)

Departamentos:

Área prevención: [prevencion@adaptagestion.com](mailto:prevencion@adaptagestion.com)

Área calidad: [calidad@adaptagestion.com](mailto:calidad@adaptagestion.com)

Área medio ambiente: [ambiente@adaptagestion.com](mailto:ambiente@adaptagestion.com)

Área recursos humanos: [rrhh@adaptagestion.com](mailto:rrhh@adaptagestion.com)

Área formación: [formacion@adaptagestion.com](mailto:formacion@adaptagestion.com)





## AFICHE VISUAL, S.L.

### Actividades:

- 2790 - Fabricación de otro material y equipo eléctrico (ROTULOS LUMINOSOS)
- 1812 - Otras actividades de impresión y artes gráficas (IMPRESIÓN DIGITAL GRAN FORMATO)
- 1820 - Reproducción de soportes grabados (ROTULACIÓN CON VINILO)

### Descripción Actividades:

Somos una empresa dinámica y creativa dedicada al mundo de la rotulación, impresión digital de gran formato, expositores comunicación visual. Aunque la empresa se constituyó en 2008, tenemos una amplia experiencia (más de 40 años trabajando en el sector) en rotulación de vehículos, cartelería, publicidad interior y exterior, señalización, displays, expositores, vinilos efecto ~~gráfico~~ decoración de cristalerías, rótulos luminosos, cajas de luz, monolitos, banderolas, expositores publicitarios, letras corpóreas, ~~diseño~~ logotipos e imagen corporativa.

Comercializamos un amplio abanico de productos relacionados con la publicidad, expositores, diseño y decoración.

### Medios Materiales:

Disponemos de las técnicas más avanzadas del mercado, que nos permiten realizar cualquier proyecto de rotulación, exposición comunicación visual.

Nuestros medios materiales más significativos son:

- 1 Nave de 300 m2 (Fabricación)
- 1 Vehículo furgoneta R. Trafic para equipo de trabajo
- 1 Ploter impresión digital gran formato
- 1 Ploter de corte de vinilo.
- 1 Laminadora con mesa de montaje
- 1 Herramienta varia de montaje de rótulos
- 1 Servicio de corte y fresado de materiales plásticos, madera, metacrilato, aluminio, etc.

### Medios Personales:

- Formación y amplia experiencia en montaje de rótulos, tecnología led de iluminación y señalización, aplicación de ~~vinilos~~ con relieve, etc.
- Máster de diseño gráfico.

**Año Fundación: 2008**

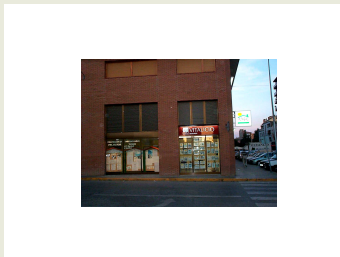
**Planes de futuro:**

Constante formación y ampliación de mercados.

**Teléfono:** +34 974 428 870

**Web:**[www.afiche.es](http://www.afiche.es)

Dpto. Comercial: José Ángel de Mur  
AFICHE Rótulos: [afiche@afiche.es](mailto:afiche@afiche.es)  
AFICHE Expositores: [info@estanteriasyexpositores.com](mailto:info@estanteriasyexpositores.com)  
AFICHE Decoración: [info@edecora.com](mailto:info@edecora.com)



## ALTABAS GESTIÓN INMOBILIARIA (ROSA ALTABÁ AVENTÍN)

### Actividades:

*Agente colegiado de la propiedad inmobiliaria, administración de comunidades, seguros generalli, peritaciones y tasaciones.*

### Descripción Actividades:

*Desarrollamos tanto para particulares como a empresas todo tipo de valoraciones inmobiliarias, gestionamos su venta o alquiler de inmuebles, administramos y damos de alta comunidades de vecinos, gestionamos todo tipo de seguros de hogar, comunidad, empresa, responsabilidad civil, autos, flotas, etc... como agente afecto de la Cia. Grupo Generali. Colaboramos estrechamente con SUELO Y VIVIENDA DE ARAGÓN, a la hora de poner en marcha y administrar las comunidades vecinales. Somos agentes colaboradores de la SOCIEDAD PÚBLICA DE ALQUILER.*

### Medios Materiales:

Disponemos de unas amplias oficinas situadas en el centro de Binéfar, con amplios escaparates, zona de atención al público y despachos profesionales.

### Medios Personales:

*En estas fechas somos dos personas trabajando en la oficina, pero disponemos de varios departamentos externos para solucionar cualquier problema inmobiliario (gabinete de abogados, arquitecto, aparejador e ingenieros industriales)*

### Año Fundación: 1999

### Planes de futuro:

*Que nuestros clientes sigan confiando en nosotras*

**CIF:**73197735-M

**Teléfono:** 974432074

**Fax:**974432074

**rosa@inmoaltabas.com**

**Web:**www.inmoaltabas.com

Avda. del Pilar, nº 10 bajos, 22500 binefar



## Asociación de Comercio y Servicios de Binéfar y la Litera.

### Actividades:

9499 – Otras actividades asociativas

### Descripción Actividades:

- Coordinación, gestión y tutela de los intereses generales.
- Representar y defender a los establecimientos asociados.
- Velar por el prestigio del Comercio, impidiendo la competencia ilícita y el intrusismo
- Facilitar el intercambio de ideas entre empresas y empresarios del sector comercio y servicios.
- Informar y asesorar permanentemente a los asociados, poniendo a su disposición una serie de servicios que le ayuden en su actividad comercial.
- Elevar a la Administración las iniciativas, aspiraciones y reclamaciones de los asociados
- Planes y Acciones de Dinamización Comercial en Binéfar y La Litera.
- Campañas VARIAS (PERIODICIDAD ANUAL) (información en apartado 9)
- Formación Permanente: Realización de cursos de Formación y Jornadas Técnicas
- Especialistas y Pioneros En Comercio Electrónico
- Comercio Tv: Escaparates Globales
- Programa De Calidad
- Trámite Subvenciones

### Medios Materiales:

Oficina totalmente equipada: 3 ordenadores (1 de sobremesa, 2 portátiles), 1 impresora, 1 fotocopidora, 1 scanner, 1 fax.

Sala acondicionada para reuniones (capacidad para 30 personas).

Disponemos de un aula de informática dotada de 15 ordenadores de sobremesa, 1 impresora y 1 proyector (el aula pertenece al Ayuntamiento de Binéfar y el material del que se dispone es propiedad de la Asociación)

### Medios Personales:

Número de empleados: 3

### Año Fundación: 1990

### Planes de futuro:

Formación y cualificaciones de los mismos:

- Gerente: Diplomatura Relaciones Laborales
- Auxiliar Administrativa: Bachillerato (antiguo COU)
- Persona en prácticas: Ciclo Grado Medio Administrativo

**Teléfono:** +34 974 431 911 / +34 671 529 662  
C/ San Pedro, 17 22500. Binéfar (Huesca)



## Asociación Litera Turística

### Actividades:

ACTIVIDADES RECREATIVAS, CULTURALES Y TURISTICAS.

### Descripción Actividades:

DIFUSION TURISTICA COMARCAL,FOMENTO DE OCUPACION HOTELERA,POTENCIAR ACTIVIDADES DE OCIO Y CULTURA EN LA COMARCA,FOMENTAR RUTAS CULTURALES Y PATRIMONIALES.

### Medios Personales:

Número de empleados SOCIOS 15.

Formación y cualificaciones de los mismos CURSOS DE CALIDAD TURISTICA, MARKETING TURISTICO, ETC.

### Año Fundación: 2006

**Teléfono:** + 34 670861535

REMEDIOS CEREZO



## Asociación de empresarios de la Litera

### Actividades:

9499 - Otras Actividades Asociativas

### Descripción Actividades:

La razón de ser de esta asociación empresarial no es otra que la de ofrecer a sus asociados una serie de servicios a los que resultar

- Representación y defensa de los intereses de los asociados ante cualquier organismo o entidad público / privado;
- Servicios profesionalizados de:
  - Formación para trabajadores, autónomos y desempleados
  - Elección de Personal
  - Prevención de Riesgos Laborales, Calidad y Medioambiente
  - Tramitación de Subvenciones
  - Información y asesoramiento sobre diferentes temas de interés para los socios

### Medios Materiales:

Oficinas totalmente equipadas: 3 ordenadores (2 de sobremesa, 1 portátil), 2 impresoras (fotocopiadora, escáner), y demás equipy material de oficina. Sala acondicionada para reuniones (capacidad para 30 personas).

Centro de Formación: 271 m2 (41 m2 aulas de teoría con capacidad para 18 personas; 230 m2 talleres), equipado con mesas, sillas pizarra para impartir clases teóricas; 2 talleres dotados con maquinaria, herramienta para impartir clases prácticas de soldadura (€). 1 máquinas de soldar tig -mig, electrodo, hilo, etc), electricidad y fontanería; vestuarios.

### Medios Personales:

Nº empleados: 2

Formación y cualificación:

- Gerente: Licenciada en Derecho, Master RRHH y amplia formación complementaria
- Responsable Dpto. Selección: Licenciada en Psicología

Además, disponemos de personal docente con reconocida trayectoria en formación de Soldadura, Electricidad y Fontanería.

**Año Fundación: 1993**

## Planes de futuro:

Nuestros planes de futuro inmediatos son básicamente los de dotar de más servicios de los que puedan beneficiarse los socios (empresas y autónomos) y por ende supongan una clara apuesta por el desarrollo económico y social de la zona.

**Fax:**+34 974427949

**Web:**[www.empresarioslalitera.es](http://www.empresarioslalitera.es)

c/ San Pedro, 17 1ª planta ofic. 11Binéfar 22500 (Huesca)

Central y Gerencia: 974427953

Dpto. Selección: 974432120

E-mail:

General y Gerencia: [aebinefar@baselec.es](mailto:aebinefar@baselec.es)

Dpto. Selección: [aerecursoshumanos@baselec.es](mailto:aerecursoshumanos@baselec.es)





## Binéfar Casa SL

### Actividades:

41 - Construcción y promoción.

### Descripción Actividades:

Construcción completa y reparación de cualquier tipo de edificación y promoción de obras con objeto de venta. Contamos con múltiples obras realizadas dentro de estos campos, ya sea en Promociones Inmobiliarias como en viviendas particulares, acondicionamiento de locales, etc.

### Medios Materiales:

Contamos con gruas, carretillas elevadoras, camionetas y furgonetas, locales y nave -almacén y herramienta varia para el desarrollo de la actividad.

### Medios Personales:

Contamos con 4 personas en gerencia, de las cuales una posee titulación superior; otra persona en administración con titulación superior. También contamos con 3 oficiales de 1ª uno de los cuales además es gruísta, dos oficiales de 2ª y un peón.

### Año Fundación: 1998

### Facturación:

- Año 2008: 1.129.213,00 €
- Año 2007: 872.963,00 €

**Teléfono:** +34 647 523 006

Persona de contacto: Maria Mar Pérez

Dirección postal: C/ Miguel Fleta, 8 bajos - Binéfar 22500 (Huesca)



## Construcciones Lumbierres

### Actividades:

4521 - Construcción general de edificios y obras singulares de ingeniería civil

### Descripción Actividades:

Construcción completa, reparación y conservación de edificaciones

### Medios Materiales:

Hormigonado y edificación:

- 8 Pequeñas hormigoneras eléctricas
- 1 Proyectora de mortero -mixer Mtus.
- 4 Vibradores eléctricos
- 3 Bomba Prince mod. Bem -20
- 1200 m2 Sistema de encofrados para forjados
- Andamios de fachada: Europeo S48 (varios juegos)
- Material encofrado (sopandas, intermedios, chapas, puntales, etc)

Bombeo, aire comprimido, sondeos y cimentaciones:

- 1 Compresor ROTAIR Mdum -35 AP de aire
- 1 Compresor 100 l. 3 CV. Correas
- Compresores, martillos y taladros electricos, pistola clavos, etc.

Movimiento de tierras:

- 1 Mini excavadora retro mod. Mustang
- 4 Camiones Dumper
- 1 Retro Mixta
- 1 Escavadoras giratorias de cadenas

Transporte:

- 1 Camión IVECO con grúa 27 m. y 40 Tn.
- 1 Camión IVECO con grúa 22 m. y 25 Tn.
- 1 Camión IVECO con grúa 14 m. y 16 Tn.
- 1 Camión NISSAN 3500 kg. con basculante

#### Elevación:

- 1 Grúa -Torre LIEBHERR mod. 50 ECB
- 1 Grúa -Torre LIEBHERR mod. 30 LC
- 1 Grúa -Torre Auto montante LIEBHERR mod. 20 -H
- 1 Grúa Wiskehres senior Em -304 Bipode Columna grúa Senior
  
- 1 Montacargas -Grúa GT 10x5
- 1 Telescópica MANITOU MT 928 -4
- 1 Carretilla TECNOCAR 2,5 Tn.
- 9 Vehículos para transporte del personal (furgonetas)
- 6 Casetas de obra completas para oficina móvil
- 6 Casetas para herramientas y vestuarios (2,30 x 2,40)
- 5 Casetas sanitaria de aseo (WC)
- 1 Depósito de 5000 l. aéreo para gasoil
- 1 Cortadora de juntas de hormigón mod. Cobra 455 -613
- 1 Mesa cortadora Diamante Borad, de madera TLE3, de agua...
- 1 Pisón compactador (Rana)
- 1 Equipo de lavar Solar DS -2220 T
- 2 Equipos de doblado y corte (sierra circular y tronzadora)
- 1 Equipo de soldadura
- 10 Contenedores en chapa para escombros de obras
- 2 Contenedores para cartón
- 1 Contenedores para plásticos y envases
- 3 Nivel Láser (L -130 c/mira. Pd28 Hilti, Gat -120 HV)
- Cuadros eléctricos provisionales de obra
- Redes, Borriquetas, Escaleras manuales...etc
- Complementos para las grúas (cestas, gancho pesador...)
- Plataformas de trabajo y descarga, pasarelas y barandillas
- Herramientas, pequeño material, equipos portátiles
- Útiles de las máquinas y los equipos de trabajo
  
- 1 Oficina central (250 m2)

#### Hardware:

- 8 Equipos informáticos (Pentium IV) + Monitor TFT 19"
- 1 Impresora Plotter: EPSON Stylus PRO 4400 (A1)
- 1 Impresora HP Color Laserjet 4650 (doble cara)
- 2 Medidor láser HILTI mod. PD28 y PD42
- 1 Equipo multifunción Nashuatec MP2000 (Aficio. A3)

#### Software:

- 1 Microsoft Navision\* (gestión total de obras de construcción)
- 1 Presto 10.03 (4 puestos) – Presupuestos y mediciones obras

## Medios Personales:

Número de trabajadores: 40

Contamos con una plantilla cohesionada y una estructuras organizativa y funcional eficiente, integrada por los equipos administrativo, técnico, dirección, mandos intermedios de obra, oficiales y resto de personal.

En cuanto al equipo técnico, disponemos de:

- 3 arquitectos técnicos con 15 años (2) y 7 años (otros 2) de antigüedad en la empresa
- 1 Delineante con más de 7 años de antigüedad en la empresa
- 1 FP II con 15 años de experiencia en obra pública

**Año Fundación: 1982**

**Facturación:**

- Año 2008: 5.062.903,00 €
- Año 2007: 7.543.326,00 €

**Principales clientes:**

- Actel
- Agropienso
- Ayuntamientos de la Litera
- Casas y Campos
- Comarca de la Litera
- Confederación Hidrográfica del Ebro
- Conva SAT
- Copinsa
- Fincas Vidal Serveis
- Generalitat de Catalunya
- Gobierno de Aragón
- Grupo Ames
- Hermanos Morancho
- Repsol Butano
- Telefónica

**Teléfono:** +34 974 425 088

**Fax:** +34 974 425 519

**Web:** [www.lumbierres.com](http://www.lumbierres.com)

C/ AGUSTINA DE ARAGON 72, BAJOS 22540 ALTORRICON (HUESCA)

Director / representante: Rubén Lumbierres

Área técnica:

Mario Torrente Nadal [mariotorrente@lumbierres.com](mailto:mariotorrente@lumbierres.com)

Clemente Roque Montes [clementeroque@lumbierres.com](mailto:clementeroque@lumbierres.com)

Xavi Lumbierres Gese [xavi@lumbierres.com](mailto:xavi@lumbierres.com)

Administración

Ruben Lumbierres Ruiz [ruben@lumbierres.com](mailto:ruben@lumbierres.com)

Teresa Lumbierres Ruiz [teresa@lumbierres.com](mailto:teresa@lumbierres.com)

Judit Quintana Montornes [judit@lumbierres.com](mailto:judit@lumbierres.com)

Compra/Logística

Javier Lumbierres Ruiz [javier@lumbierres.com](mailto:javier@lumbierres.com)

Ismael Lumbierres Ruiz [ismael@lumbierres.com](mailto:ismael@lumbierres.com)

Cristóbal Lumbierres Ruiz [ristobal@lumbierres.com](mailto:ristobal@lumbierres.com)



## DICOMA ALZURIA, SL

### Actividades:

(45340) - Otras instalaciones de edificios y obras

### Descripción Actividades:

FABRICACIÓN DE PUERTAS SECCIONALES, BASCULANTES, CORREDERAS, ABATIBLES.... Y SU AUTOMATIZACIÓN.

### Medios Materiales:

Oficinas generales en binéfar.

- Equipo informático completo.

Fabrica en Binéfar de 2000m2 de puertas basculantes, correderas, abatibles.

- 6 furgonetas
- 1 camion
- 1 tijera
- 1 puente grua de 3500 kg.
- Carretilla elevadora de 2000 kg.
- Equipo de aire comprimido
- 2 plegadoras
- 1 cizalla
- 1 guillotina
- 4 electricas
- 1 grupo electrogeno
- 1 corte plasma
- 2 sierras de cinta
- 1 compresor
- 1 inverter
- 1 ingletadora
- 3 taladros
- 2 lijadoras
- 5 piedras esmeril
- Pequeña maquinaria y herramientas.

Fabrica en barbastro de 2500 m2 de puertas seccionales.

- Centro mecanizado
- Cabina industrial de pintura
- 2 equipos informáticos completos
- 2 puentes gruas de 3500 kg.
- Carretilla elevadora de 3000 kg.
- Clinchadora para unir guías
- Envaladora
- Envolvedora automática
- Equipo de aire comprimido
- Taladro grande de columna
- Sierra de disco de mesa
- 2 sierras de cortar aluminio
- 2 sierras de disco manuales
- Sierra de cinta.
- Ingletadora
- Soldadora
- 2 piedras esmeril
- 3 taladros de batería
- 2 taladros eléctricos

## Medios Personales:

Trabajadores. 14 personas.

Puestos que ocupan:

- Gerentes. 2
- Oficial 1ª mecanico2
- Oficial 2ª mecanico1
- Oficial 3ª mecanico.2
- Peon mecanico.1
- Peon.1
- Oficial 2ª electrico. 1
- Oficial 3ª eléctrico.1
- Aprendiz oficial 3ª soldador.1
- Oficial 2ª administrativo. 1
- Auxiliar administradito. 1

Cursos realizados:

- Carretilleros: técnicas de manipulación y conducción de equipos
- Riesgos y medidas preventivas puestos de operadores de carretillas elevadoras.
- Curso información trabajos en altura.

## Año Fundación: 1996

## Planes de futuro:

Exportar nuestros productos

## Principales clientes:

- AGROINDUSTRIAL
- CONSTRUCCIONES MATEO
- COSEHISA
- IRISAL
- PROCONSOL
- PROMOCIONES HIDAGO
- ROCA BORRAS
- SAGI

**CIF:**B22191993

**Teléfono:** +34 974 431 232

**Fax:**+34 974 431 232

**Web:**[www.dicoma.es](http://www.dicoma.es)

C/ 1º DE MAYO Nº58 22500 BINEFAR (HUESCA)

Departamentos:

Gerencia: Sr. SERAFIN ALZURIA SANTAMARÍA, SERAFIN ALZURIA ABRIL

[dicoma@dicoma.es](mailto:dicoma@dicoma.es)

+34 974 431 232

Administración: Sr. CARLOS LOPEZ

[dicoma@dicoma.es](mailto:dicoma@dicoma.es)

+34 974 431 232

Responsable de Taller: Sr. CARLOS BAYONA PALLARUELO

[dicoma@dicoma.es](mailto:dicoma@dicoma.es)

+34 974 431 232



## Fribin SAT 1269 RL

### Actividades:

C101, C1011, G4632, G4722, H4941

### Descripción Actividades:

Sacrificio y comercialización de ganado vacuno y porcino, en canales o piezas y en distintas presentaciones: vacío, fresca, congelada..  
Fabrica de embutidos y jamón serrano.

### Medios Materiales:

Fribin cuenta con 42.000 m2 construídos en Binéfar, dotados con modernas instalaciones y maquinaria robotizada de última generación.

Tiene además una flota de 30 vehículos

### Medios Personales:

Plantilla de 430 empleados

### Año Fundación: 1967

### Facturación:

- Año 2008: 180.000.000,00 €

**Teléfono:** +34 974 431 500

**Fax:** +34 974 431 608

**Web:** [www.fribin.com](http://www.fribin.com)

Camino del Pueyo s/n 22500 Binéfar - Huesca (ESPAÑA)

Director General : Josep Rosanas [gerencia@fribin.com](mailto:gerencia@fribin.com)

Director Comercial Vacuno: Luis Bagaríavacuno@fribin.com

Director Comercial Porcino: Angel Espada [porcino@fribin.com](mailto:porcino@fribin.com)





## PINTURAS LEPANTO S.A

### Actividades:

(2030) - Fabricación de pinturas, barnices y revestimientos similares; tintas de imprenta y masillas

### Descripción Actividades:

Diseño y Fabricación de pinturas plásticas (lisas, rugosas), pintura ecológica, pastas al temple, barnices, esmaltes e imprimación selladoras, señalización.....

### Medios Materiales:

#### INSTALACIONES:

Con una superficie total de 9.000 m<sup>2</sup>, en ellas se realizan las tareas de investigación, desarrollo, fabricación, envasado y logística disponiendo para todo ello de las últimas tecnologías que permiten agilizar y asegurar una precisión en todos los procesos productivo supervisados por especialistas que garantizan la continuidad en la calidad de los fabricados. La automatización existente nos permite ser competitivos y estar preparados para los retos del futuro.

#### NAVES

En las instalaciones de Pinturas Lepanto se lleva a cabo la fabricación y almacenaje de nuestros productos.

Fabricación: amplia cantidad de maquinaria equipada con todos los componentes de última generación (para agilizar todo lo posible envasado de los productos), entre la que destacamos:

- silos y depósitos para el almacenaje de materias primas
- paletizadores, envasadores y cerradoras para el envasado de la pintura plástica y el esmalte
- depuradora de agua
- agitadores, bombas de elevación, sinfín, tolva, basculas para la fabricación
- compresores de aire y extractores
- molino y llenadoras para la fabricación del esmalte

Realizamos una continua revisión de las necesidades para la continua modernización y ampliación en caso de que sea necesario de toda la maquinaria, mejorando la productividad y adaptándonos al continuo aumento de la competitividad.

Almacenamiento: en una superficie de más de 2.500 m<sup>2</sup> donde existen stocks de todos los productos fabricados, y más de 3000 m<sup>2</sup> donde se ubican las materias primas utilizadas para la fabricación de la pintura.

#### LABORATORIO

Dentro del laboratorio se cuenta con todo el instrumental necesario para realizar los ensayos y el control de calidad, contando además con 3 máquinas tintométricas para realizar una amplia gama de colores, ofreciendo a nuestros clientes la posibilidad de elegir entre más de 10.000 colores de diferentes cartas (Ral, Coltec, Nova, NCS). Acondicionado para labores de Investigación.

Destacamos de los aparatos del laboratorio:

- espectrofotometro (cuantificación de sustancias) , balanzas digitales, termómetros, grindometros (medición tamaño partículas)
- etiquetadora
- ph metro portátil (medir el ph)
- colorímetro.

#### FLOTA DE VEHICULOS

- 1 furgoneta
- 1 camión de menos de 3500 kg
- 7 camiones de mas de 3500 kg (3 de tara hasta 5000 kg y 4 de tara entre 7000 -9000 kg)
- 6 carretillas para su uso en las instalaciones (capacidad 1500 kg)

### Medios Personales:

Nº empleados 44

Formación y calificación de los mismos

Se dispone de 4 Licenciados ( Ciencias Económicas - Química) y un Grado Medio, que forman la cúpula directiva y organizativa la empresa.

Los conductores disponen todos de carnet especial ADR , de mercancías peligrosas, y conocen toda la normativa relativa al transporte.

Todos los demás miembros de la plantilla siguen cursos de formación continuamente, tanto labores específicas de su trabajo (colorimetría, conducción carretillas, etiquetado) como generales (seguridad e higiene, medioambiente...)

### Año Fundación: 1965

### Facturación:

- Año 2008: 6.324.797,00 €
- Año 2007: 6.473.490,00 €

### Principales clientes:

- Aplicador profesional
- Comercio, comprendiendo este desde asociaciones de compra, hasta comercio de droguería tradicional
- Industria

### Principales proyectos:

- Ampliación T-2 Aeropuerto El Prat
- Cadenas de tiendas (Zara)
- PLAZA (Zaragoza)
- Villa Olímpica Barcelona 92

Web:[www.pinturaslepanto.com](http://www.pinturaslepanto.com)

Ctra San Esteban s/n, apartado de correos nº2 , 22500 Binéfar (Huesca)

Relación de departamentos, con personas de contacto, teléfono y correo

Director comercial: Alfonso Ruiz Baro 974 428 339 [alfonso@pinturaslepanto.com](mailto:alfonso@pinturaslepanto.com)

Producción y Laboratorio: José Luis Llavori Ballarin 974 428 339 [joseluis@pinturaslepanto.com](mailto:joseluis@pinturaslepanto.com)

Almacén y mantenimiento: José Ignacio Ruiz Alfaro 974 428 339 [nacho@pinturaslepanto.com](mailto:nacho@pinturaslepanto.com)



## SILGAR, S.C.P.

### Actividades:

(24.33) - Producción de perfiles en frío

### Descripción Actividades:

ESTRUCTURISTAS METALICOS, CERRAMIENTOS METALICOS EN GENERAL, CALDERERIA, SALAS DE FRIO (CONGELACION Y SALAS BLANCAS).

### Medios Materiales:

Tenemos 4 maquinas de gran tonelaje que son:

- Cizalla neumatica de 3 metros de largo con posibilidad de corte de hasta 8 milímetros de espesor.
- Plegadora neumatica de 5 metros de largo con posibilidad de plegado de hasta 10 milímetros de espesor.
- Rodillos manuales de 3 metros de largo para dar curvas a todo tipo de chapas.
- Sierra neumatica para corte de todo tipo de perfiles.

Tambien tenemos en nuestras instalaciones todo tipo de herramienta manual, tanto grande (maquinas soldadoras de hilo, de electrodo, tig -mig, sopletes, desbradoras, pulidoras, sierra electrica manual, punzonadoras, recortadoras, etc...) Como pequeña (taladros, utillaje en general, etc...).

entre nuestros vehiculos de trabajo que son dos furgonetas medianas tipo volkswagen transporter, dos furgonetas pequeñas tipo renault spress y un camion renault de 9 metros y 3 toneladas con pluma, tambien tenemos una carretilla elevadora upright lx41 (todo ello con sus correspondientes seguros en regla).

Nuestras instalaciones estan situadas en el antiguo poligono de binefar (ahora zona urbanizable) y consta de dos naves de unos 900 metros cuadrados (unos 100 metros cuadrados dedicados a oficinas y unos 50 metros cuadrados a vestuarios para trabajadores) y de 600 metros cuadrados respectivamente.

### Medios Personales:

En la actualidad la plantilla de trabajadores consta de 12 asalariados (tanto fijos como eventuales) que trabajan en taller, montajes en exterior, conduccion de vehiculos, etc, 2 trabajadores de oficina, 1 trabajador en oficina tecnica y el responsable o gerente de la empresa, de los cuales la gran mayoria ha efectuado y tiene certificados de cursos de prevencion de riesgos laborales, de omologacion de soldadura en todos los tipos de ésta, etc... Que son necesarios para la correcta ejecucion de sus trabajos.

De la misma manera tambien tenemos empresas externas que nos ayudan en todos los aspectos necesarios para el trabajo diario como son empresas gestoras, empresas aseroras financieras, empresas de prevencion de riesgos laborales, empresas gestoras de impagados, etc...

**Año Fundación: 1997**

**Facturación:**

- Año 2008: 800.000,00 €
- Año 2007: 1.000.000,00 €

**Principales clientes:**

- AGROPIENSO
- CHOCOLATES BRESKO
- FABRICACION DE DEPURADORAS DE AGUA PARA LA DGA
- FRIBIN
- GRUPO SALLEN
- NAVES HORTOFRUTICOLAS

**Teléfono:** +34 974 429 066

**Fax:**+34 974 432 160

GERENTE: BRUNO GARCIA HERNANDEZ.

MAIL: [SILOSGARCIA@TELEFONICA.NET](mailto:SILOSGARCIA@TELEFONICA.NET)

TELEFONO: +34 974 429 066

FAX: +34 974 432 160

ADMINISTRACION: VICTOR GARCIA HERNANDEZ

MAIL: [SILOSGARCIA@TELEFONICA.NET](mailto:SILOSGARCIA@TELEFONICA.NET)

TELEFONO: +34 974 429 066

FAX: +34 974 432 160

OFICINA TECNICA: AITOR SANCHEZ PINACHO

MAIL: [SILOSGARCIA@TELEFONICA.NET](mailto:SILOSGARCIA@TELEFONICA.NET)

TELEFONO: +34 974 429 066

FAX: +34 974 432 160



## SYP, S.C.P. Oficina Técnica

### Actividades:

(7112) - Servicios técnicos de ingeniería y otras actividades relacionadas con el asesoramiento técnico

### Descripción Actividades:

Realización de proyectos, direcciones de obra y asesoramiento técnico de obras, construcciones e instalaciones técnicas.

### Medios Materiales:

- Oficina técnica situada en Binéfar.
- Vehículos 4x4 para desplazamientos a obra.
- 8 Puestos informáticos de última generación.
- 3 Impresoras de documentos.
- 2 Plotters para planos hasta DIN A -0.
- 1 Fotocopiadora hasta DIN A -3
- 1 Scanner color hasta DIN A -3.
- 1 Fotocopiadora de planos hasta DIN A -0.

Software.

Diverso software específico para cálculo de estructuras de hormigón armado, cálculo de estructuras metálicas, presupuestos y mediciones, cálculo de instalaciones de calefacción, programas de diseño CAD/CAM/CAE, modelización en 3D, cálculo mec

Equipos técnicos.

- Medidor laser HILTI PD 25
- Luxómetro HIBOK -30
- Medidor de tierras digital HIBOK -320
- Tenaza digital de medidas eléctricas HIBOK -56
- Sonómetro digital HIBOK -412

### Medios Personales:

En SYP contamos con un equipo de profesionales con experiencia en los trabajos detallados:

- 2 Ingenieros Tcos. Industriales (Especialidad Redes Eléctricas).
- 1 Ingeniero Tco. Industrial (Especialidad Electricidad, Electrónica
- Industrial y Diplomado en Sistemas de Aseguramiento de la Calidad).
- 1 Ingeniero Tco. Industrial (Especialidad Estructuras – Mecánica y Diplomado en estadística).
- 1 Ingeniero Tco. Química.

- 2 Técnicos Auxiliares - Delineantes.

Además del personal en plantilla indicado anteriormente, complementan el equipo humano de SYP, en calidad de colaboradores los siguientes técnicos:

- 1 Arquitecto.
- 1 Ingeniero de Telecomunicaciones.
- 1 Ingeniero Tco. Agrónomo.
- 1 Ingeniero Tco. Agrícola - Topógrafo.

## **Año Fundación: 1992**

**Teléfono:** +34 974 430 523

**Fax:** +34 974 432 230

**Web:** [www.sypingenieros.es](http://www.sypingenieros.es)

C/ Mariano de Pano, 47 22.500 – Binéfar (Huesca)

General: [syp@sypingenieros.es](mailto:syp@sypingenieros.es)

Administración: [isabel@sypingenieros.es](mailto:isabel@sypingenieros.es)

Jefe de proyectos: [altabas@sypingenieros.es](mailto:altabas@sypingenieros.es)



## TAHERGA LA FIGUERA S.A.

### Actividades:

(2410) - CALDERERIA

### Descripción Actividades:

ESTRUCTURAS METALICAS, CERRAMIENTOS METALICOS EN GENERAL, SALAS DE FRIO (CONGELACIÓN Y SALAS BLANCAS) Y CALDERERÍA CON SOLDADURA HOMOLOGADA Y FABRICAS DE PIENSO, ESTRUCTURAS PORTUARIAS CON PASARELAS DE EMBARQUE, ETC.

### Medios Materiales:

- Cizalla hidráulica de 3 m. Largo con corte de hasta 15 mm. Espesor.
- Plegadora hidráulica de 250 tn
- 3 sierras neumáticas para todo corte de tipos de perfiles
- Herramienta manual tanto grande ( maquinas soldadoras de hilo y de electrodo, soldadoras refrigeradas, arco pulsado para acero inoxidable, tig -mig, sopletes, desbarbadoras, pulidoras, sierra electrica manual, punzonadoras, recortadoras, etc), como pequeña (taladros, utillaje en general, etc....
- Taller para mecanizado compuesto por torno, fresadora, etc.
- Furgonetas pequeñas y medianas y grande con caja abierta y camion articulado con grua de 35 tn. Con caja de 12 metros.
- Talleres con 5000 m2 de interior con una altura de 10 metros equipado con 8 puentes gruas , oficinas, vestuarios, y unos 20000 m2 de exteriores, situado a 1.5 km. De binefar carretera dirección a albalate de cinco

### Medios Personales:

En la actualidad contamos con una plantilla de unos 20 asalariados, que trabajan en taller, montajes en exterior, conducción de vehículos, y oficina técnica.

### Año Fundación: 1968

### Principales clientes:

- OLISEFI (tortosa y valladolid)
- Pienso Mazana (Capella)
- Pienso Montalban (Almacellas)
- S.A.T. GUCO (Teruel)
- SISTEN-GRAN ( leon, teruel, nanta, extremadura, burgos, )

- TEAM PORTS (Barcelona)

**Teléfono:** +34 974 428 996

**Fax:** +34 974 430 361

**Web:** [www.talleres-garcia.com](http://www.talleres-garcia.com)

GERENTE: Eduardo Garcia





## Agrupación

### Actividades:

- 6622
- 862
- 412
- 683
- 64
- 692
- 4742

### Descripción Actividades:

- (6622) Intermediación de todo tipo de Seguros para Empresas y particulares. Programa de Seguros para Empresas. Análisis de Riesgos. Asesoramiento en materia de Seguros.
- (862) Centros Médicos Ambulatorios con medicina General, Especialidades, Fisioterapia y Rehabilitación, Pruebas diagnósticas complementarias, Pruebas diagnósticas especiales de alta Tecnología (Resonancia Magnética Nuclear, Desintometría)
- (412) Empresa Constructora de Edificios, Naves, Obras Públicas y Privada y todo tipo de construcción.
- (683) Actividades inmobiliarias por cuenta de terceros.
- (64) Servicios financieros, agentes de Bankinter.
- (692) Asesoría mercantil y laboral. Constitución de sociedades, escisiones, gestión de patrimonios, etc.
- (4742) Comercio al por menor de equipos de telecomunicaciones en establecimiento especializado – Distribuidor oficial de telefonía móvil VODAFONE.

### Medios Materiales:

- Oficinas en Binéfar, Monzón, Alcañiz, Barbastro, Madrid, Zaragoza, Lérida.
- Policlínicas en Monzón y Barbastro, dotadas de tecnología Médica de última generación.
- Amplia gama de herramientas y utensilios para las obras.
- Establecimiento comercial Vodafone en Binéfar.

### Medios Personales:

Correduría de Seguros:

- 1 Corredor de Seguros
- 1 Gerente de Organización

- 1 Jefe de Administración
- 5 Especialistas Comerciales
- 9 Administrativos

Construcción:

- 1 Gerente de Organización
- 1 Jefe de Obra
- 1 Arquitecto Técnico
- 1 Jefe de Administración
- 1 Administrativo
- 2 Oficiales de 1ª
- 2 Oficiales de 2ª
- Peones y paletas

Atiende:

- 2 Comerciales

Asesoría mercantil y laboral:

- 1 Jefe de Administración
- 6 Especialistas contables y fiscales
- 6 Administrativos

Vodafone:

- 1 Jefe de Ventas
- 1 Jefe de Administración
- 5 Comerciales
- 2 Dependientes

**Año Fundación: 1985**

**Facturación:**

- Año 2008: 12.500.000,00 €
- Año 2007: 10.300.000,00 €

**CIF:**B22136477

**Teléfono:** +34 974 430 711

**Fax:**+34 974 430 702

Avda. Pilar, 33, 1º

22500 BINEFAR (Huesca)

Dpto.Vodafone (Elena Laspalas: [elena@grupcinca.com](mailto:elena@grupcinca.com))

Dpto. Bankinter (Sebastián Vidal: [sebastian@grupcinca.com](mailto:sebastian@grupcinca.com))

Dpto. Administración (Lourdes Lanaufiscalbinefar@grupcinca.com)

Correduría se Seguros Segurcinca SL

CIF: B22034664

C/Jaime I, n 9

22400 MONZON (Huesca)

Teléfono: 974 40 28 23

Fax: 974 40 04 08

Dpto. de Contratación (Myrian España [myrian@grupcinca.com](mailto:myrian@grupcinca.com))

Dpto. de Siniestros (Jorge Guamix [jorge.guamix@grupcinca.com](mailto:jorge.guamix@grupcinca.com))

Dpto. de Administración ([segurcinca@grupcinca.com](mailto:segurcinca@grupcinca.com))

Página Web : [www.segurcinca.com](http://www.segurcinca.com)

Centro Médico Seap SL

CIF: B22230056

C/ Barón de Eroles, 15

22400 MONZON (Huesca)

Teléfono: 974.404.208

Fax: 974.402.641

Email Monzón:[seap@grupcinca.com](mailto:seap@grupcinca.com)

Policlínica Somontano (nombre comercial)

Centro Médico Seap SL

CIF: B22230056

Avd. Pirineos, nº 11

22300 BARBASTRO (Huesca)

Teléfono: 974 316 515

Fax: 974 311 798

Email Monzón:[policlinicasomontano@grupcinca.com](mailto:policlinicasomontano@grupcinca.com)

Aleval Construcción

CIF: B25584913

Avd. De Lérida nº 1

22400 MONZON (Huesca)

Teléfono: 974.417.812

Fax: 974.417.812

Oficinca SL

CIF: B22136909

C/Jaime I, n 9

22400 MONZON (Huesca)

Teléfono: 974.40.31.00

Fax: 974.41.53.40

Dpto. Administración ([administración@grupcinca.com](mailto:administración@grupcinca.com))

Agrupa Establecimiento Vodafone

C/ Lérida, 3

22500 BINEFAR (Huesca)

Teléfono: 974.43.07.12

Fax: 974.43.02.60



## Achtung Video Web

### Actividades:

961.1 Produccion Audiovisual

### Descripción Actividades:

Produccion de todo tipo de audiovisuales en formato HD, videos corporativos, videos demostrativos, videos institucionales y videos para internet

### Medios Materiales:

Cámaras, tripodes, grua, equipos de edicion, sonorizacion, etc.

### Medios Personales:

Realizador, Director de fotografía, editor, técnico de sonido y músico.

### Año Fundación: 2008



**LITERA SOLUTIONS**

San Pedro nº 17. 22500

Binéfar (Huesca)

Teléfono: (+34) 974 427 953

info@literalsolutions.com

**[www.literalsolutions.com](http://www.literalsolutions.com)**